



Wonderfulpackage

SML TRAVEL SAVER ที่ยกกันเอง เซฟเวอร์!

- แพคเกจที่ยกกันเองในกลุ่มของคุณไม่ต้องรวมกับใคร
- ประหยัดมากขึ้น ยิ่งไปกันเยอะ ยิ่งประหยัด



เกาหลี นอนกลางเมือง ช้อปปิ้งกลางคืน 4 วัน 2 คืน

ฟรี! ตัวรถไฟ 1 เที่ยว "Airport Limousine" มูลค่า 10,000 วอน

S เดินทาง
2 คน
18,900

M เดินทาง
3 คนขึ้นไป
17,900

L เดินทาง
4 คนขึ้นไป
16,900



ตั๋วเครื่องบิน



รถรับส่ง



ที่พัก



อาหาร



รถตู้



ไกด์ทัวร์
(เฉพาะชุด L)

- อัตราค่าบริการนี้รวมโปรแกรม
- อัตราค่าบริการนี้ไม่รวมโปรแกรม

อัตราค่าบริการนี้รวม



ตั๋วเครื่องบิน

ไป-กลับ สายการบิน Jeju Air รวมภาษีสนามบินและภาษีน้ำมัน และค่าน้ำหนักสัมภาระท่านละ 20 Kg



ที่พัก

HONGDAE GUEST HOUSE ,HONGDAE JK GUESTHOUSE ,HELLO KITTY ROOM (Pig Fly Seoul Hongdae Guesthouse)



อาหาร

รวมอาหาร 2 มื้อ ณ ที่พัก (ขนมปัง + กาแฟ)



กำหนดการเดินทาง

ส.ค. - ธ.ค. 2557

	HONGDAE GUEST HOUSE		HONGDAE JK GUESTHOUSE		HELLO KITTY ROOM (Pig Fly Seoul Hongdae Guesthouse)	
	ราคาที่พัก	พักต่อ จ่ายเพิ่ม/คน	ราคาที่พัก	พักต่อ จ่ายเพิ่ม/ห้อง/คืน	ราคาที่พัก	พักต่อ จ่ายเพิ่ม/ห้อง/คืน
เดินทาง 2 ท่านขึ้นไป (S)	18,900.-	3,500.-	18,900.-	3,500.-	20,900.-	3,500.-
เดินทาง 3 ท่านขึ้นไป (M) ห้องพักสำหรับ 3 ท่าน	17,900.-	2,000.-	17,900.-	2,000.-	19,900.-	2,500.-
เดินทาง 4 ท่านขึ้นไป (L) ห้องพักสำหรับ 4 ท่าน	16,900.-	1,250.-	16,900.-	1,250.-	-	-

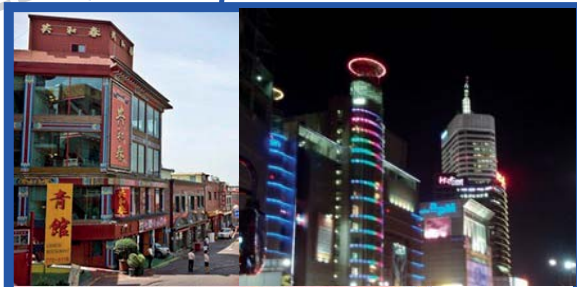
DAY 1



กรุงเทพฯ - อินชอน



DAY 2



สถานที่ท่องเที่ยวแนะนำ อินชอน-โซล

DAY 3



สถานที่ท่องเที่ยวแนะนำ - โซล

DAY 4



โซล - สวนบึงอินชอน - กรุงเทพฯ

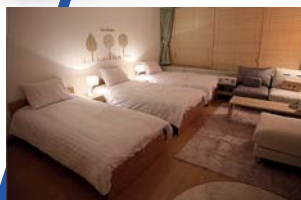
ที่พัก



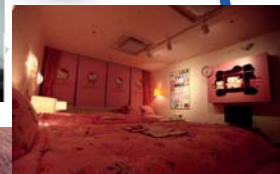
HONGDAE JK GUESTHOUSE



HONGDAE GUEST HOUSE



HELLO KITTY ROOM
(Pig Fly Seoul Hongdae Guesthouse)



กำหนดการเดินทาง

	รายละเอียด	อาหาร	ทัวร์นำชม	เที่ยวอิสระ
DAY 1	กรุงเทพ - อินซอน			
22.30 น.	คณะผู้เดินทางใช้คีนัมบัตรโดยสารเครื่องบิน ณ ท่าอากาศยานสุวรรณภูมิ อาคารผู้โดยสารขาออกชั้น 4 เคาน์เตอร์L สายการบิน JEJU AIR			
DAY 2	อินซอน – ไซล – อิสระท่องเที่ยวตามอริยาศัย			
00.55 น.	ออกเดินทางสู่ เมืองอินซอน ประเทศเกาหลีใต้ โดยสายการบิน JEJU AIR เที่ยวบินที่7C 2204			
08.35 น.	เดินทางถึง ท่าอากาศยานนานาชาติอินซอน ประเทศเกาหลีใต้ผ่านขั้นตอนการตรวจคนเข้าเมือง และพิธีการทางศุลกากร ** สามารถนำกระเป๋าสัมภาระไปฝากไว้ที่ล็อบบี้ของที่พักก่อนได้			
14.00 น.	เช็คอินเข้าห้องพักเวลา เชิญท่านอิสระกับการท่องเที่ยวในกรุงไซลตามอริยาศัย ที่พัก HONGDAE GUEST HOUSE หรือเทียบเท่า			
DAY 3	ไซล –อิสระท่องเที่ยวตามอริยาศัย			
เช้า	รับประทานอาหารเช้า ณ ห้องอาหารของที่พัก (ขนมปัง+กาแฟ) เชิญท่านอิสระกับการท่องเที่ยวตามอริยาศัย <i>แหล่งช้อปปิ้งย่านดงแน-น้า...ที่คุณต้องไป</i> <i>ย่านมหาวิทยาลัยของอีก และมหาวิทยาลัยสตรีอีวา</i> <i>ตลาดเมืองดง ตลาดดงแทนุน ตลาดนัมแดมุนย่านอิทวอน</i> <i>พระราชวังเคียงบก ไซลทาวเวอร์ และสวนสนุกชื่อดังเอเวอร์แลนด์</i>	Breakfast		✓
	ที่พัก HONGDAE GUEST HOUSE หรือเทียบเท่า			
DAY 4	ไซล - อิสระท่องเที่ยวตามอริยาศัย - สนามบินอินซอน - กรุงเทพฯ			
เช้า	รับประทานอาหารเช้า ณ ห้องอาหารของที่พัก (ขนมปัง+กาแฟ)	Breakfast		✓
12.00 น.	เช็คเอาท์ – อิสระท่องเที่ยวตามอริยาศัย <i>แหล่งอาหารอร่อยแน-น้า</i> <i>O'Sulloc (โอซูลลอค)ร้านชาเขียวชื่อดัง ในชาน้ำชาจากเกาะเชจู</i> <i>สาขานียงดง รวมผลิตภัณฑ์จากชาเขียว ไอศกรีม เมทอรี</i> <i>ใบระดับแนะนำ http://www.osulloc.com</i> <i>Bongchujjimdakร้านขายจินดัก(ไถ่ก่อนซื้ออีจันเส้น)</i> <i>เมนูพื้นเมือง สลัดดีดั้งเดิม มาสาขามากกว่า 170</i> <i>ทั่วประเทศเกาหลีใต้http://www.bongchu.co.kr/</i>			✓
18.30 น.	เตรียมตัวเดินทางสู่สนามบินอินซอน เพื่อตรวจเช็คสัมภาระ และเอกสารการเดินทาง			
20.05 น.	เดินทางกลับกรุงเทพฯ โดยสายการบิน Jeju Air เที่ยวบินที่ 7C 2203			
23.59น.	เดินทางถึงท่าอากาศยานสุวรรณภูมิ กรุงเทพฯ โดยสวัสดิภาพ			



สำคัญมาก !! หนังสือเดินทางต้องเหลืออายุการใช้งานมากกว่า 6 เดือน และเหลือหน้าว่างสำหรับประทับตราด้วย

เรื่องน่ารู้เกี่ยวกับการขอทำภาษีคืน (GST Tax Refund)

1. ซื้อสินค้าในร้านค้าที่เข้าร่วม จะมีสัญลักษณ์ “ Tax Free Shopping ” ตอนชำระค่าสินค้า ต้องแจ้งทางร้านค้าว่าให้ทำ Tax Refund ให้ด้วย พนักงานร้าน จะออกสลิป + Global Refund Cheque ให้ โดยมีรายละเอียดสินค้า จำนวนเงิน และเงินภาษีที่ได้คืน
ต้องซื้อสินค้า ในร้านเดียวกัน 30000 วอนขึ้นไป
2. วันกลับ เมื่อไปถึงสนามบินให้นำเอกสารดังกล่าวไปติดต่อกับเคาน์เตอร์ Tax Refund ทางด้านหน้าเพื่อประทับตรา(Custom Stamp) ก่อนใช้คูปองคืนโดยสารถเพราะบางทีเจ้าหน้าที่อาจขอดูสินค้าที่ซื้อมา
3. กรณีนำสินค้าใส่กระเป๋าเพื่อโหลดลงใต้ท้องเครื่อง สามารถทำได้ที่เคาน์เตอร์นี้เลย แต่ต้องไปรับเงินคืนด้านใน เคาน์เตอร์อยู่หลัง ผ่านด่านตรวจคนเข้าเมืองไปแล้ว ทางไป Gate 28
4. ควรเผื่อเวลาไปถึงสนามบินให้เร็วขึ้น เพื่อจะได้มีเวลายื่นเอกสารขอทำภาษีคืน

อัตราโดยรวม

- ☑ ค่าตัวเครื่องบินไป-กลับเกาหลีใต้ ชั้นประหยัด สายการบิน Jeju Air รวมภาษีสนามบิน+ภาษีน้ำมัน
- ☑ ค่ากระเป๋าสัมภาระโหลดใต้ท้องเครื่อง ท่านละ 1 ใบ น้ำหนักไม่เกิน 20 กิโลกรัม และกระเป๋าถือขึ้นเครื่อง ท่านละ 1 ใบ น้ำหนักไม่เกิน 7 กิโลกรัม
- ☑ ค่าที่พัก 2 คืน รวมอาหารเช้า (ขนมปัง + กาแฟ) บริการตนเอง

อัตราไม่รวม

- ☑ ค่าใช้จ่ายส่วนตัว, ค่าอาหารและเครื่องดื่ม, ค่าทิปพอร์ตเตอร์, ค่าภาษีมูลค่าเพิ่ม 7% และค่าภาษีหัก ณ ที่จ่าย 3%
- ☑ ค่ารถรับส่ง สนามบิน-โรงแรม-สนามบิน

****** รถรับที่สนามบิน 1 คัน นิ่งได้ 4 คัน ราคา 5,000 บาท ต่อเที่ยว ******

ข้อกำหนดและเงื่อนไขการเดินทาง

1. แพลนเที่ยวเริ่มเดินทางตั้งแต่ 2 ท่านขึ้นไป
2. แพลนเที่ยวนี้ สามารถเดินทางได้ตั้งแต่ สิงหาคม ถึงธันวาคม 2557
3. กรุณาสำรองที่นั่งล่วงหน้าอย่างน้อย 20 วัน ก่อนเดินทาง และชำระเงินค่าทัวร์ทั้งหมดภายใน 7 วันนับจากวันที่ได้รับการคอนเฟิร์ม จากเจ้าหน้าที่บริษัทฯ ราคาข้างต้นเป็นเพียงการเสนอราคาเท่านั้น ทั้งนี้ขึ้นอยู่กับสถานะของตัวและห้องพักรถทางตรงกับช่วงงานแฟร์ หรือเทศกาล อาจส่งผลให้ห้องพักเต็ม ทางบริษัทฯ ขอเสนอโรงแรมอื่นที่อยู่ในระดับราคาเดียวกัน หรือหากไม่มีห้องพักจริง ขอสงวนสิทธิ์ในการไม่รับจองแพลนเที่ยว
4. ตัวเครื่องบินและห้องพักเป็นราคาโปรโมชัน เมื่อออกตั๋วแล้ว ไม่สามารถคืนเงิน หรือเปลี่ยนแปลงใดๆได้เลย

รายละเอียดสถานที่ท่องเที่ยวที่น่าสนใจ

สถานที่	ประเภท
<p style="text-align: center;">เกาะนามิ</p>  <p style="text-align: center;">เกาะนามิรถไฟใต้ดินที่สุดคือ Gapyeong(Namilisand) นั่งแท็กซี่ต่อประมาณ 10 นาที</p>	<p>ตั้งอยู่ในเมืองซุนซอน จังหวัดคังวอนเป็นเกาะกลางแม่น้ำ มีรูปร่างเหมือนใบไม้ลอยน้ำ เป็นเกาะที่เกิดจากการสร้างเขื่อนของเปียงกั้นแม่น้ำ Bukhag ชื่อของเกาะนามิถูกตั้งขึ้นตามชื่อของนายพลนามิ ที่รับราชการตั้งแต่อายุ 17 ปี และถูกประหารเพราะมีความก้าวหน้าที่เกินที่การทำงานมากเกินไป และยังเป็นที่ตั้งดั้งเดิมจากละครเรื่อง Winter Sonata (เพลงรักในสายลมหนาว) อีกทั้งมีภาพยนตร์ไทย กวนมินโฮ ได้มาถ่ายทำที่เกาะนามิ เช่นกัน</p> <p>http://www.namisum.com</p>
<p style="text-align: center;">สวนสนุกเอเวอร์แลนด์</p>  <p style="text-align: center;">สถานีรถไฟใต้ดินที่สุด JeondaeEverland Station</p>	<p>เป็นสวนสนุกกลางแจ้งที่ใหญ่และดีที่สุดในเกาหลี หรือที่คนทั่วไปมักชอบเรียกว่า ดิสนีย์แลนด์เกาหลี ผู้ที่เป็นเจ้าของคือบริษัทซัมซุง อยู่ที่เมือง Yongin (ยงอิน) ทางใต้ของกรุงโซลภายในตกแต่งด้วยเครื่องเล่นที่หวาดเสียว สวนน้ำ สวนดอกไม้และสวนสัตว์ซาฟารีเหมาเกือบทุกเพศทุกวัย เนื่องจากมีกิจกรรมมากมายไว้สำหรับนักท่องเที่ยวทั้งเด็ก ทั้งวัยรุ่น และผู้ใหญ่ เมื่อเข้ามาอยู่ภายในสวนสนุกจะรู้สึกเหมือนเข้าไปอยู่โลกอีกใบ มีพื้นที่นับพันไร่ มีปราสาทอันยิ่งใหญ่ประดับประดาตกแต่งอย่างสวยงาม ร้านค้าที่จำหน่ายออกมาเหมือนบ้านในการ์ตูน มีดอกไม้สีสันต่างๆ หากมาในช่วงเย็น หรือค่ำๆหน่อย ก็จะได้เห็นแสงไฟ ที่ตกแต่งไว้อย่างสวยงามทั่วเอเวอร์แลนด์ http://www.everland.com</p>
<p style="text-align: center;">นิมชันทาวเวอร์</p>  <p style="text-align: center;">สถานีรถไฟใต้ดินที่สุด MRT สายสีฟ้า ลงสถานี Myeongdong Exit3</p>	<p>หอคอยนี้ถือได้ว่าเป็นสัญลักษณ์ของกรุงโซล หอคอยมีความสูงเกือบ 240 เมตรซึ่งบางครั้งก็ถูกเรียกว่า “นิมชันทาวเวอร์” เพราะหอคอยตั้งอยู่บนภูเขา นิมชันซึ่งเป็นสถานที่ที่เหมาะสมสำหรับชมวิวทิวทัศน์ของกรุงโซล และที่เรียกว่าเป็นไฮไลท์ของที่นี่ก็คือการที่มีคู่รักเดินขึ้นไปแล้วเอากุญแจที่มีชื่อตัวเองกับคนรักเขียนแล้วนำไปคล้องไว้ จากนั้นก็จะโยนลูกกุญแจทิ้ง...เป็นเคล็ดว่ารักเราทั้งสองคนจะอยู่ด้วยกันตลอดไปไม่มีใครมาพลัดพลากเวลาเปิด 10.00 – 23.00 น.</p>
<p style="text-align: center;">พระราชวังเคียงบก</p>  <p style="text-align: center;">รถไฟใต้ดินสาย 3 ลงที่ Gyeongbokgung Palace Station, Exit 5</p>	<p>เป็นพระราชวังไม้โบราณที่เก่าแก่ที่สุดสร้างขึ้นในค.ศ. 1394 ในอดีตกว่า 600 ปีก่อนในพระราชวังแห่งนี้มีสถาปัตยกรรมอันงดงามที่น่าเข้าชมคือ “พระที่นั่งคินจองวอน” “ศาลาเคียงฮวยจู” ซึ่งตั้งอยู่กลางสระน้ำและอีกมากมายหลายแห่ง รวมไปถึงถึงทัศนียภาพรอบๆ พระราชวังนั้นก็มีส่วนอันสวยงามเขียวชอุ่มน่าอภิรมย์เป็นอย่างยิ่ง</p> <p>Operating hours : ปิดวันอังคาร March–October: 09:00–18:00 November–February: 09:00–17:00</p>

ภาพสถานที่พัก

บริเวณสถานที่



Area : Honggik University

HONGDAE JK GUESTHOUSE



Area : Honggik University

HONGDAE GUEST HOUSE



Area : Hoggik University

HELLO KITTY ROOM
(Pig Fly Seoul Hongdae Guesthouse)

