



GROUP & GO MACAO

มาเก๊า ช้อปปิ้ง 3 วัน 2 คืน

ราคาเริ่มต้น

00,000.-

บาท/ท่าน

กำหนดเดินทาง : เดือนพฤษภาคม - ธันวาคม 2563

เริ่มต้นเดินทางตั้งแต่ 4 ท่านขึ้นไป / ราคายังไม่รวมตั๋วเครื่องบิน

***ราคานี้ยกเว้นวันหยุดนักขัตฤกษ์ / วันหยุดเทศกาล และช่วงที่มีงานแฟร์

DAY	HIGHLIGHT	MEAL			HOTEL *หรือเทียบเท่า 4 ดาว
		B	L	D	
1	กรุงเทพฯ – มาเก๊า – เวเนเซียน Bangkok – Macao – The Venetian (Buffet Dinner @ Bambu)	x	x	✓	BROADWAY MACAU HOTEL
2	วัดอามา – เจ้าแม่กวนอิมริมทะเล – ร้านเบเกอรี่ – ประตูปอสต์เซ็นต์ ปอล – เซนาโดสแควร์ – SKY CAB @ WYNN PALACE A-Ma temple – Kun Iam Statue – Bakery Shop – Ruins of St.paul – Senado Square – Sky Cab ride @ Wynn Palace Hotel	✓	x	x	
3	หมู่บ้านวัฒนธรรมอามา – Lord staw’s Bakery – หมู่บ้านไทปา สนามบิน – กรุงเทพฯ A-Ma Cultural Village – Lord Stow’s Bakery – (Lunch @ Dragon Portuguese) – Taipa Village – Macao - Bangkok	✓	✓	x	

บริษัท มิราม่า เซอร์วิส (ประเทศไทย) จำกัด

1429 ศรีวิภา ทาวน์ อิน ทาวน์ 3/3 ซอยลาดพร้าว 94 (ปิ่นเกล้า) ถนนลาดพร้าว แขวงพลับพลา เขตวังทองหลาง กรุงเทพฯ 10310

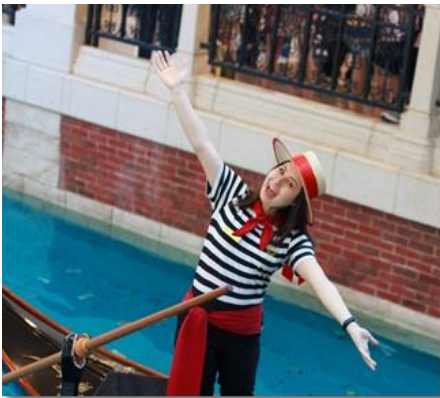
facebook: www.facebook.com/wonderfulfanpage website: http://www.wonderfulpackage.com

email: info@wonderfulpackage.com Tel: 02-792-9292 / Fax: 02-530-9515-6



วันแรก **กรุงเทพ – มาเก๊า – เวเนเซียน**

- น. คณะพร้อมกัน ณ ท่าอากาศยานนานาชาติสุวรรณภูมิ หรือ ท่าอากาศยานดอนเมือง
- น. นำท่านเดินทางสู่ **มาเก๊า** โดย (สายการบินที่ท่านเลือก)
- น. เดินทางถึง **ท่าอากาศยานนานาชาติมาเก๊า** นำท่านผ่านด่านตรวจคนเข้าเมือง จากนั้นเดินทางต่อที่ **THE VENETIAN RESORT** โรงแรมสุดหรูเลิศอลังการในบรรยากาศลาสเวกัสให้ท่าน อิศระพักผ่อนถ่ายรูปลและชมความงามสัมผัสเมืองจำลองลาสเวกัสและได้ชมท้องฟ้าจำลองเสมือนจริงภายใน เวเนเซียนตามอริยาศัยซึ่งแบ่งเป็น โซนต่าง ๆ เช่น GRAND CANAL SHOP มีร้านอาหารชื่อดังให้ท่านได้สัมผัส กับภัตตาคารกว่า 30 แห่ง เพื่อลิ้มลองเมนูต่าง ๆ ที่ท่านชื่นชอบและร้านค้าแบรนด์เนม หลากหลายกว่า300 ร้าน เช่น BOSSINI, G2000, GIODANO, SWATCH, FOSSIL ฯลฯ หรือ ล่องเรือกอนโดลา GONDOLA (ไม่รวมอยู่ในรายการ ราคาท่านละ 120 เหรียญ) ล่องไปตามคลองเวนิซ ภายในโรงแรมหรือจะ เฝ้ายิงโชคคาลิโนซึ่งมีอยู่ ทั้งหมด 4 โซนใหญ่ **** (ไม่อนุญาตให้เด็กที่มีอายุต่ำกว่า 21 ปี เข้าไปภายในคาลิโน และไม่อนุญาตให้ทำการ บันทึกภาพใด ๆ ภายในคาลิโนทั้งสิ้นและควรแต่งกายสุภาพ) ****



- ค่ำ รับประทานอาหารค่ำ ณ ภัตตาคาร ***BUFFET @BAMBU RESTAURANTS**
นำท่านเข้าสู่ที่พัก **BROADWAY MACAU HOTEL** หรือเทียบเท่าระดับ 4 ดาว

วันที่สอง **วัดอามา – เจ้าแม่กวนอิมริมทะเล – ร้านเบเกอรี่ – ประตูโบสถ์เซนต์ปอล – เซนาโดสแควร์ – SKY CAB @WYNN PALACE**

- เช้า รับประทานอาหารเช้า ณ ห้องอาหารของโรงแรม
- พาทุกท่านเดินทางสู่ **วัดอามา** ให้ทุกท่านได้กราบไหว้เจ้าแม่ทับทิม **บูชาเทพเจ้า ณ วัดอามา ผู้มีคุณธรรม ให้ กิจการรุ่งเรือง** ซึ่งเป็นวัดที่มีชื่อเสียงมาก ๆ สำหรับนักท่องเที่ยวสำหรับวัดแห่งนี้ตั้งอยู่ใกล้กับทะเล ภายในวัดดูแล้วก็แปลกตาดีเพราะว่ามีมีการก่อสร้างกันแบบลดหลั่นกันไปตามพื้นที่ที่อานวย เนื่องจากสถานที่แห่งนี้ตั้งอยู่ริมเชิงเขา เมื่อเดินพันซุ่มประตูก็จะพบกับศาลของเจ้าแม่ทับทิมตั้งอยู่ นอกจากนั้นก็ยังมี หอเมตตาธรรม ศาลเจ้าแม่กวนอิม ศาลพุทธเซินเจ้าชานหลินและยังมีศาลเจ้าขนาดเล็ก ๆ อีกหลายศาลที่ได้มีการสร้างเพื่อถวายให้แก่เจ้าแม่ทับทิม สมควรแก่เวลาพาทุกท่านสู่ **รูปปั้นเจ้าแม่กวนอิม** ตั้งอยู่กลางทะเลบริเวณ Outer Harbour



ทางใต้ของฝั่งมาเก๊า เป็นรูปปั้นยืนสูง 20 เมตรบนฐานดอกบัวอีก 4 เมตร ขึ้นออกไปทางทะเลเป็นระยะทาง 60 เมตร องค์เจ้าแม่กวนอิมสี่ทองประดิษฐานบนดอกบัว บ้างก็เรียกเจ้าแม่กวนอิมลูกครึ่ง เนื่องจากส่วนปรางค์จะมีลักษณะเป็นพระแม่มาริ ตามที่โปรตุเกสได้ส่งมอบเป็นของขวัญให้กับมาเก๊าในโอกาสคืนแผ่นดินให้กับจีน จึงมีกลิ่นอายของความเป็นตะวันตกและตะวันออกแฝงอยู่ ตำแหน่งขององค์เจ้าแม่ฯ ได้รับการวางสงขยจากจีนแต่ชื่อตั้งของมาเก๊า การหันหลังให้ทะเลขณะเดียวกันก็หันหน้าเข้าไปในเมือง นั่นก็สื่อถึงความหมายว่าเจ้าแม่กวนอิมปกป้องคุ้มครองรักษาเมืองไว้นั่นเอง **ซึ่งสถานที่นี้เลขมงคลของมาเก๊า หรือทางสงขย คือ เลข 8 ซึ่งมีที่มาจากรื่องหมาย Infinity หมายถึง ความร่ำรวยเจริญรุ่งเรืองแบบไม่มีที่สิ้นสุด ซึ่งในจุดที่เจ้าแม่กวนอิมฯ ยืนอยู่นี้เองที่เลข 8 ซ่อนอยู่ด้วยกันถึง 3 จุด**

พาทุกท่านเดินทางสู่ **ร้านเล็ก** เพื่อให้ท่านได้เลือกซื้อเป็นของขวัญของฝากได้ตามอัธยาศัย



กลางวัน

อิสระอาหารกลางวัน

จากนั้นนำท่านมายัง **ซากประตูโบสถ์เซนต์ปอล** ที่สร้างขึ้นระหว่าง ค.ศ.1602-1640 แต่โดนไฟไหม้ในปี 1835 ทำให้วิทยาลัยเซนต์ปอล ที่อยู่ติดกับโบสถ์ ก็กลายเป็นซากด้วยเช่นกัน โดยรวมแล้วโบสถ์มาแตร์เดอีเดิมวิทยาลัยเซนต์ปอล (ST. PAUL'S COLLEGE) เป็นโบราณสถานที่ยังหลงเหลืออยู่ของวิทยาลัยเซนต์ปอล คือประจักษ์พยานการก่อตั้งมหาวิทยาลัยของตะวันตกใน ภูมิภาคตะวันออกไกลและได้รับการวางหลักสูตรการศึกษาไว้อย่างพิถีพิถันขณะที่ซากประตูโบสถ์เซนต์ปอล ในปัจจุบันถูกมาเป็นสัญลักษณ์ประจำเมืองมาเก๊า **เซนาโต้สแควร์** ซึ่งโดดเด่นด้วยพื้นถนนที่ปูลาดด้วยกระเบื้องเป็นลายลอนคลื่นล้อมรอบด้วยสถาปัตยกรรมสไตล์โปรตุเกส อิสระให้ท่านได้เดินเที่ยวและแวะซื้อสินค้าที่มีชื่อเสียงและสินค้าแผลดยมากมาย จากนั้นนำท่านเดินทางสู่ **Wynn Palace** เป็นโรงแรมหรูหาระดับ 5 ดาว นำท่านนั่ง Sky Cab ที่ยชมความงามของเมืองมาเก๊ามุมสูงในยามค่ำคืน





ค่ำ อีศระอาหารค่ำ ให้ท่านเลือกทานตามอัธยาศัย
นำท่านเข้าสู่ที่พัก **BROADWAY MACAU HOTEL** หรือเทียบเท่าระดับ 4 ดาว

วันที่สาม หมู่บ้านวัฒนธรรมอาเมา – Lord staw’s Bakery – หมู่บ้านไทปา - สนามบิน – กรุงเทพฯ

เช้า รับประทานอาหารเช้า ณ ห้องอาหารของโรงแรม

จากนั้นนำท่านชม **หมู่บ้านวัฒนธรรมอาเมา (A MA CULTURAL VILLAGE)** มีขนาด 7,000 ตารางเมตรเป็นส่วนต่อขยายจาก วัดอาเมา คนไทยเรียกว่าเจ้าแม่ทับทิม ที่มีรายละเอียดต่าง ๆ ที่งดงามมาก สถาปัตยกรรมส่วนใหญ่ประกอบด้วยตั้งแต่ เสาหินแกะสลัก ชุ่มประตูลิเก้ รูปปั้นหินอ่อนแกะสลักต่าง ไปจนถึงบันได ที่มีการออกแบบทั้งหมดใน ราชวงศ์ฉิง ด้านหลังของ A MA CULTURAL VILLAGE จะเป็นเนินเขา โคลโลอาน (COLOANE HILL) ที่มีรูปปั้นแกะสลักของเจ้าแม่ทับทิมหรือ A-MA ที่สูง 21 เมตร สูงที่สุดในมาเก๊า และเนื่องจากตั้งอยู่บนเนินเขาสูงสุดทำให้เป็นจุดชมวิวยุโรป ๆ ที่สวยงาม จากนั้นนำท่านสู่ **Lord Stow’s Bakery** ร้านขายทาร์ตไข่ สูตรต้นตำรับที่โด่งดังเริ่มขึ้นที่นี่ โดย Andrew Stow เกษัตริ์กรชาวอังกฤษที่ย้ายมาอยู่ที่มาเก๊า เกิดไอเดียเปิดร้านเบเกอรี่เอง โดยได้ปรับสูตรทาร์ตไข่ต้นตำรับจากโปรตุเกสให้ใส่นุ่มมันขึ้น แต่ตัวแป้งกรอบเป็นชั้นๆ ปรากฏว่าเป็นที่ถูกต้องถูกใจของลูกค้าจนขยายสาขาไปมากมาย จนกลายเป็นของฝากที่ขึ้นชื่อจากมาเก๊า



กลางวัน รับประทานอาหารกลางวัน ณ ภัตตาคาร **@METROPOLE**

จากนั้นนำท่านสู่ **หมู่บ้านไทปา** เป็นหมู่บ้านเก่าแก่ที่มีการอนุรักษ์บ้านเรือนเอาไว้ โดยบ้านเรือนส่วนใหญ่จะถูก



บรรยากาศ หมู่บ้าน เซอร์รา (เซร์ราเลอา) จ.มาเก๊า



สร้างขึ้นในระหว่างการปกครองของโปรตุเกส มีสถาปัตยกรรมสไตล์โคโรเนียล ทาสีอาคารด้วยสีพาสเทล ตั้งอยู่บริเวณใจกลางเกาะไต้หวัน เหมาะกับการเดินเล่นถ่ายรูป และแวะทานอาหารและขนม

ได้เวลาอันสมควรนำท่านสู่ **ท่าอากาศยานนานาชาติมาเก๊า**

..... น. ออกเดินทางจากสนามบิน เพื่อเดินทางกลับ กรุงเทพฯ โดย (สายการบินที่ท่านเลือก)

..... น. เดินทางถึง กรุงเทพฯ โดยสวัสดิภาพ พร้อมความประทับใจไม่รู้ลืม

อัตราค่าบริการ เป็นราคาไม่รวมตั๋วเครื่องบิน

กำหนดการเดินทาง	คณะ 4 ท่าน ท่านละ	คณะ 6 ท่าน ท่านละ	คณะ 8 ท่าน ท่านละ	คณะ 10 ท่าน ท่านละ	พักเดี่ยว เพิ่มท่านละ

****ขอสงวนสิทธิ์ในการปรับราคาเพิ่ม กรณีเดินทางช่วงวันหยุดนักขัตฤกษ์ วันหยุดเทศกาลของมาเก๊า และช่วงที่มีงานแฟร์**

อัตรานี้รวม

- ค่าบริการ Private Tour พร้อมไกด์ท้องถิ่นพูดภาษาอังกฤษ (ไม่มีหัวหน้าทัวร์จากเมืองไทย)
- ค่ารถนำเที่ยวแบบส่วนตัวตามระบุไว้ในรายการ พร้อมคนขับรถ (กฎหมายไม่อนุญาตให้คนขับรถเกิน 12 ชม. / วัน)
- โรงแรมตามระบุ หรือเทียบเท่า (ห้องละ 2 ท่าน) พร้อมอาหารเช้า
- ค่าอาหารตามที่ระบุในรายการ
- ค่าเข้าชมสถานที่ต่าง ๆ ตามที่ระบุไว้ในรายการ
- ค่าธรรมเนียมวีซ่าเข้าประเทศ

อัตรานี้ไม่รวม

- ค่าตั๋วเครื่องบินไป-กลับ กรุงเทพฯ-มาเก๊า / ค่าภาษีสนามบิน และภาษีน้ำมัน / ค่าน้ำหนักกระเป๋าสัมภาระ
- ค่าดำเนินการทำหนังสือเดินทาง หรือค่าธรรมเนียมในการยื่นใบอนุญาตรับเข้า-ออกเมืองสำหรับคนต่างด้าว
- ค่าใช้จ่ายส่วนตัว อาทิ ค่าโทรศัพท์, ค่าซักรีด, ค่าเครื่องดื่มและอาหารนอกเหนือจากที่ระบุในรายการ
- ค่าทิปพนักงานยกกระเป๋าในโรงแรม และร้านอาหาร
- ค่าทิปพนักงานขับรถและไกด์ท้องถิ่น มาตรฐานวันละ 30 HKD x 3 วัน = 90 HKD / 1 ท่านลูกค้า
- ค่าภาษีมูลค่าเพิ่ม 7% และค่าภาษีหัก ณ ที่จ่าย 3%



ข้อควรทราบ :

- กรุณาอ่านรายละเอียดโปรแกรมทัวร์และรายละเอียดต่างๆของโปรแกรม โดยละเอียดเมื่อท่านทำการซื้อโปรแกรมทัวร์แล้ว ทางบริษัทถือว่าท่าน รับประทานและยอมรับในเงื่อนไขต่างๆของบริษัท
- บริการ Private Tour โดยมีไกด์ท้องถิ่นให้บริการ จะไม่มีหัวหน้าทัวร์จากเมืองไทย, คนขับรถพูดภาษาอังกฤษเท่านั้น
- ควรนัดหมายเวลากับคนขับรถ (Driver) เรื่องจุดขึ้นลงรถ เวลานัดหมายให้ชัดเจน เพื่อป้องกันการคลาดเคลื่อนกับคนขับรถของท่านและทีมฯ
- ก่อนเดินทาง เราจะแจ้งเลขทะเบียนรถ, ยี่ห้อรถ, ชื่อคนขับ พร้อมเบอร์โทรศัพท์ให้แก่ท่าน
- วันแรกที่เดินทางไปถึงสนามบิน คนขับรถจะถือป้ายชื่อของท่านเพื่อรอรับท่าน
- เนื่องจากประเทศสหรัฐอเมริกาหรับเอมิเรตส์ เป็นประเทศที่นับถือศาสนาอิสลาม ควรหลีกเลี่ยงการแต่งกายแบบเปิดเผย โดยหลักแล้วควรใส่เสื้อคลุมหัวไหล่ และกางเกงหรือกระโปรงยาวคลุมเข่า (สุภาพสตรีสามารถใส่กางเกงได้หากไม่รัดรูปเกินไป และไม่ต้องมีผ้าคลุมศีรษะ) และควรหลีกเลี่ยงการแสดงออกถึงความใกล้ชิดในที่สาธารณะ เช่น การโอบกอด ซึ่งมีความผิดทางกฎหมายเช่นกันหากมีผู้พบเห็นและร้องเรียน
- สำหรับท่านที่ต้องออกตัวภายในประเทศ (เครื่องบิน, รถทัวร์, รถไฟ) กรุณาสอบถามเจ้าหน้าที่ฝ่ายขายก่อนทำการออกตัว ก่อนทุกครั้ง มิฉะนั้นทางบริษัทฯจะไม่ขอรับผิดชอบค่าใช้จ่ายใดๆ ทั้งสิ้น เนื่องจากสายการบินอาจมีการปรับเปลี่ยนไฟล์ท์หรือเวลาบิน โดยไม่ได้แจ้งให้ทราบล่วงหน้า

เงื่อนไขการเดินทาง

- อัตราค่าบริการที่แสดงข้างต้น ต้องมีผู้เดินทาง 4 ท่านขึ้นไป กรณีจำนวนผู้เดินทางมากกว่าที่กำหนด กรุณาสอบถามเจ้าหน้าที่เพื่อเสนอราคาอีกครั้ง
- บริษัทฯ ขอสงวนสิทธิ์ในการปรับเปลี่ยนโปรแกรมเพื่อความเหมาะสมโดยมิต้องแจ้งล่วงหน้า สาเหตุอันเนื่องมาจากการล่าช้าของสายการบิน, การนัดหยุดงาน, ภัยธรรมชาติ, การก่อวินาศกรรม, การก่อจลาจล, อุบัติเหตุ ฯลฯ โดยจะคำนึงถึงผลประโยชน์ของผู้เดินทางเป็นสำคัญ
- บริษัทฯ จะไม่รับผิดชอบค่าใช้จ่ายที่เกิดขึ้น หากท่านถูกปฏิเสธการเข้าเมือง อันเนื่องจากการกระทำที่ส่อไปในทางผิดกฎหมายหรือการหลบหนีเข้าเมือง ฯลฯ และจะไม่คืนเงินค่าทัวร์ที่ชำระมาแล้ว
- บริษัทฯ ขอสงวนสิทธิ์ในการยกเลิกการเดินทางในกรณีที่เกิดภัยพิบัติทางธรรมชาติ อาทิ สึนามิ แผ่นดินไหว ภูเขาไฟระเบิด อุทกภัย วาตภัย ฯลฯ อันนอกเหนือจากการควบคุมของบริษัทฯ โดยทางบริษัทฯ จะขอเก็บเฉพาะค่าใช้จ่ายที่เกิดขึ้นตามจริงเท่านั้น เช่น ค่าวางมัดจำห้องพัก ฯลฯ

การสำรองที่นั่งและชำระเงิน

- ยืนยันการสำรองที่นั่งกับเจ้าหน้าที่ฝ่ายขาย พร้อมส่งสำเนาหนังสือเดินทาง
- ชำระเงินยอดเต็มภายใน 3 วัน นับจากวันที่ได้รับการยืนยันการสำรอง
- กรณีราคารวมตั๋วเครื่องบินชำระเงิน 70 % หลังจากยืนยันการจอง และค่าทัวร์ส่วนที่เหลือทั้งหมดชำระล่วงหน้า 21 วันก่อนเดินทาง



- ❖ หากท่านไม่ชำระเงินค่าทัวร์ส่วนที่เหลือตามกำหนดวันดังกล่าว ทางบริษัทฯ ถือว่าท่านยกเลิกการเดินทาง โดยไม่มีเงื่อนไข และขอสงวนสิทธิ์ในการคืนเงิน
- ❖ หลังจากสำรองที่นั่งเรียบร้อยแล้ว เจ้าหน้าที่ฝ่ายขายจะนัดวัน-เวลา ไปปรับหนังสือเดินทางและเอกสารอื่นที่แจ้งไว้ในโปรแกรม เพื่อดำเนินการยื่นขอวีซ่า (สำหรับประเทศที่ต้องทำวีซ่า)

เงื่อนไขการยกเลิกทัวร์

- ❖ หากมีการยกเลิกการเดินทาง หลังจากได้ชำระเงินมัดจำในครั้งแรกไปแล้ว ทางบริษัทฯ ขอสงวนสิทธิ์ในการคืนเงินมัดจำ
- ❖ อนึ่งเมื่อท่านได้ยืนยันให้ทางบริษัทฯ กระทำการออกบัตรโดยสารแล้ว หรือยืนยันการสำรองห้องพักให้กับโรงแรมแล้วหากมีการเปลี่ยนแปลง หรือยกเลิกการเดินทางในภายหลังบริษัทฯ ขอสงวนสิทธิ์ในการคืนเงินค่าทัวร์ และค่าตั๋วเครื่องบินไม่ว่ากรณีใดๆ ทั้งสิ้น ในกรณีตั๋วที่สามารถทำรีฟันด์ได้ผู้เดินทางต้องรอเงินค่ารีฟันด์ตามระบบและเงื่อนไขของสายการบินเท่านั้น (ประมาณ 90 วัน) ทางสายการบินจะมีการเรียกเก็บค่าธรรมเนียมการยกเลิกทุกครั้ง จำนวนเงินขึ้นอยู่กับเงื่อนไขของแต่ละสายการบิน
- ❖ หากท่านยกเลิกการเดินทางเงื่อนไขใดเงื่อนไขหนึ่ง แต่ท่านสามารถหาผู้เดินทางมาแทนได้ โดยสามารถยื่นขอวีซ่าได้ทันตามกำหนดเวลา ทางบริษัทฯ ขอคิดค่าใช้จ่ายเพิ่ม คือค่าวีซ่า และค่าเปลี่ยนชื่อตั๋วเครื่องบินเท่านั้น ทั้งนี้ต้องไม่อยู่ในเงื่อนไขตั๋วที่ไม่อนุญาตให้เปลี่ยนชื่อ และไม่อนุญาตให้คืนบัตรโดยสาร
- ❖ หากเป็นกรุ๊ปราคาโปรโมชั่นตั๋วเครื่องบินเป็นราคาแบบซื้อขาด ต้องเดินทางตามวันที่ที่ระบุบนหน้าตั๋วเท่านั้น เมื่อท่านตกลงจองทัวร์โดยจ่ายเงินมัดจำ หรือ ค่าทัวร์ทั้งหมดแล้ว ขอสงวนสิทธิ์ในการยกเลิกการเดินทาง หรือ เลื่อนการเดินทาง ขอสงวนสิทธิ์ในการคืนเงินไม่ว่ากรณีใดทั้งสิ้น เมื่อออกตั๋วไปแล้วในกรณีที่ท่านไม่สามารถเดินทางพร้อมคณะไม่ว่าด้วยเหตุผลใดก็ตาม ตั๋วเครื่องบินไม่สามารถนำมาเลื่อนวันหรือคืนเงินได้

โรงแรมและห้องพัก

- ❖ ห้องพักในโรงแรมส่วนใหญ่เป็นแบบห้องคู่ (Twin / Double Room) ประเภทห้องพักขึ้นอยู่กับการวางรูปแบบของแต่ละโรงแรม กรณีผู้ร่วมเดินทางในคณะของท่านจองห้องพักประเภทอื่น ๆ อาจทำให้ไม่ได้ห้องพักติดกันตามที่ต้องการ
- ❖ โดยทั่วไป โรงแรมอนุญาตให้มีผู้เข้าพักใน 1 ห้องมากที่สุด คือ 3 คนเท่านั้น
- ❖ โรงแรมส่วนใหญ่ไม่มีห้องพักแบบ 3 ท่าน (Triple Room) หรือมีจำนวนจำกัด บางโรงแรมอาจจัดเป็นห้องพักรู้อยู่และเพิ่มเตียงเสริมให้ (Extra Bed)
- ❖ หากโรงแรมไม่มีห้องพักแบบ 3 ท่าน (Triple Room) หรือไม่มีเตียงเสริมให้ ท่านจำเป็นต้องแยกเป็นพักห้องเดี่ยว และต้องชำระค่าห้องพักเดี่ยวเพิ่มด้วย
- ❖ ในกรณีที่มีการจัดประชุมนานาชาติ (Trade Fair) หรืองานเทศกาลต่าง ๆ เป็นผลให้ค่าโรงแรมสูงขึ้น 3-4 เท่าตัวจากราคาค้นทุนที่คิดไว้ บริษัทฯ ขอสงวนสิทธิ์ในการปรับเปลี่ยนหรือย้ายไปพักเมืองใกล้เคียงเพื่อความเหมาะสมของโปรแกรม