



WONDERFUL PACKAGE

สหรัฐอเมริกา (เมืองลอสแอนเจลิส) 5 วัน 4 คืน

ฟรี! บริการจองฉีดวัคซีน

ราคาเริ่มต้น

33,999.-

บาท/ท่าน

กำหนดการเดินทาง : วันนี้ – 20 ธันวาคม 2564

ออกเดินทางตั้งแต่ 2 ท่านขึ้นไป โดยไม่มีหัวหน้าทัวร์จากเมืองไทย

วัน	โปรแกรม	อาหาร			โรงแรม หรือเทียบเท่า 3 ดาว
		เช้า	กลางวัน	ค่ำ	
1	สหรัฐอเมริกา (เมืองลอสแอนเจลิส) – ที่พัก	×	×	×	DoubleTree by Hilton Hotel Los Angeles - Rosemead
2	ซีดีทัวร์ลอสแอนเจลิส – สวนสาธารณะกรีฟิธ – ป้ายฮอลลีวูด	×	×	×	
3	ซีดีทัวร์ลอสแอนเจลิส – ซานตา โมนิกา	×	×	×	
4	อิสระท่องเที่ยวตามอัชฌาศัย (ไม่มีรถบริการ)	×	×	×	
5	ลอสแอนเจลิส – กรุงเทพฯ	×	×	×	-



วันแรก

สหรัฐอเมริกา (เมืองลอสแอนเจลิส) – ที่พักร

xx.xx น.

คณะเดินทางถึง เมืองลอสแอนเจลิส (เวลาช้ากว่าประเทศไทย 12 ชม.) หลังจากผ่านพิธีการตรวจคนเข้าเมือง และศุลกากร พบคนขับรถบริเวณประตูทางออกของสนามบิน นำท่านเดินทางเข้าสู่ **ลอสแอนเจลิส หรือ แอลเอ (L.A.)** ซึ่งเป็นเมืองใหญ่ที่มีประชากรมากที่สุดอันดับ 2 ใน สหรัฐอเมริกา และเป็นหนึ่งในศูนย์กลางทางด้าน เศรษฐกิจ วัฒนธรรม และการบันเทิง ตั้งอยู่ในรัฐแคลิฟอร์เนีย ชื่อเมืองลอสแอนเจลิส มาจากคำว่า โลสอังเคลส (LOS ÁNGELES) ในภาษาสเปน หมายถึง เทวดาหลายองค์ ซึ่งชื่อเมืองนั้นมีความหมายว่า "เมืองแห่ง เทพ" นำท่านเดินทางสู่โรงแรมที่พัก หลังจากทำการเช็คอินเรียบร้อยแล้ว อีสาระให้ท่านพักผ่อนหรือท่องเที่ยว ตามอัธยาศัย



อีสาระอาหารกลางวันและอาหารค่ำ ตามอัธยาศัย เพื่อความสะดวกในการท่องเที่ยวของท่าน

นำท่านเข้าสู่ที่พัก DoubleTree by Hilton Hotel Los Angeles - Rosemead หรือเทียบเท่า



วันที่สอง

ซีตี้ทัวร์ลอสแอนเจลิส – สวนสาธารณะกริฟฟิธ – ป้ายฮอลลีวูด

คนขับรถรอรับท่านที่ล็อบบี้ เพื่อนำท่าน **ซีตี้ทัวร์เมืองลอสแอนเจลิส (รถให้บริการ 10 ชั่วโมง)** นำท่านเดินทางสู่ **สวนสาธารณะกริฟฟิธ (Griffith Park)** ได้ชื่อว่าเป็นสวนสาธารณะที่เหมาะสมสำหรับการพักผ่อนหย่อนใจ นั่ง ปิกนิก และยังสามารถทำกิจกรรมสนุกๆ ได้หลายอย่าง เช่น กิจกรรมแบบครอบครัว, การเข้าชมพิพิธภัณฑ์ Autry, เทียวสวนสัตว์ LA Zoo, นั่งม้าหมุน และชมการแสดงที่โรงละครกรีก นอกจากนี้ยังมีหอดูดาวให้ได้ขึ้นไปสำรวจอีกด้วย

ต่อด้วยชม **ฮอลลีวูดไชน์** (Hollywood Sign) หรือ ป้ายฮอลลีวูด ตั้งอยู่บนภูเขาดีโนฮอลลีวูดฮิลล์บนเขตพื้นที่ของเทือกเขาซานตาโมนิกา ซึ่งเป็นหนึ่งแลนด์มาร์คยอดฮิตสำหรับผู้ที่แวะเวียนมาชมเมืองนี้ ป้ายฮอลลีวูดสามารถมองเห็นได้จากทุกมุมในตัวเมืองลอสแอนเจลิส

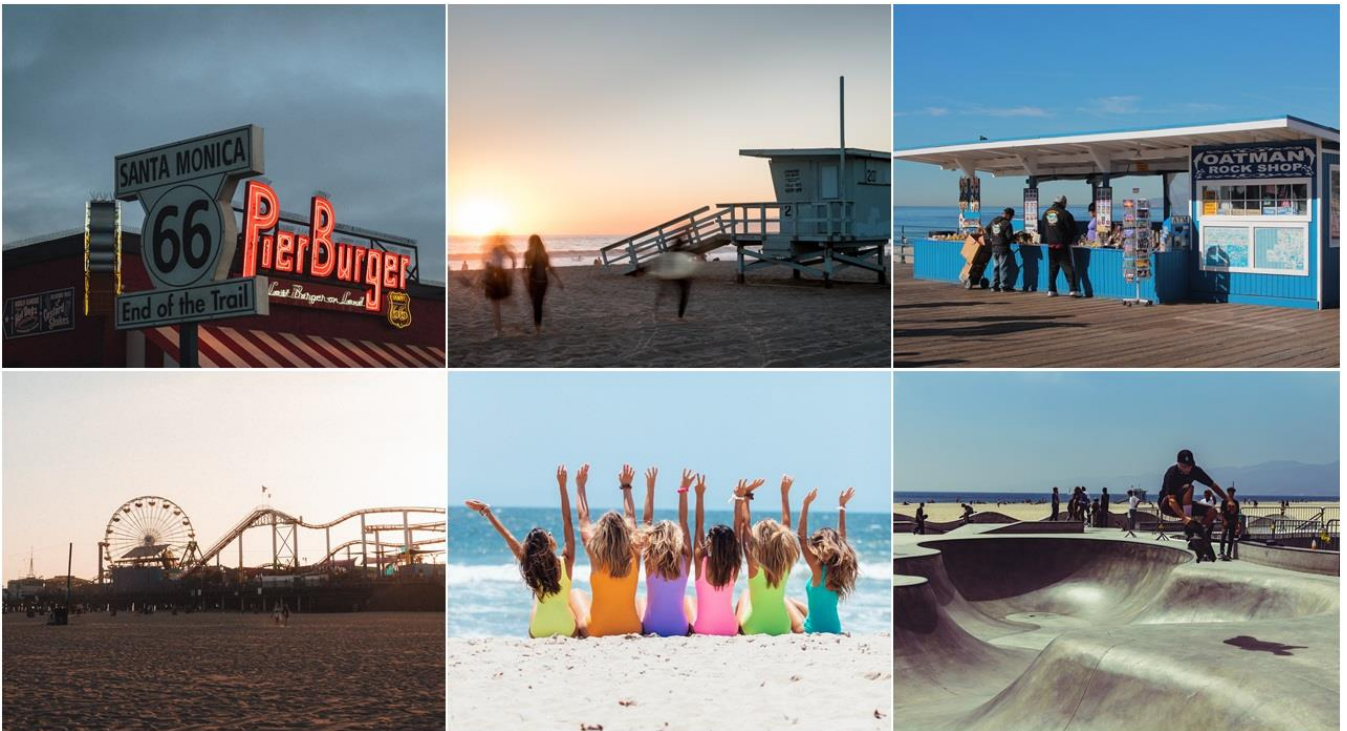


อิสระอาหารเช้า อาหารกลางวันและอาหารค่ำ ตามอัธยาศัย เพื่อความสะดวกในการท่องเที่ยวของท่าน
นำท่านเข้าสู่ที่พัก **DoubleTree by Hilton Hotel Los Angeles - Rosemead** หรือเทียบเท่า

วันที่สาม

ซิตี้ทัวร์ลอสแอนเจลิส – ซานตา โมนิกา

คนขับรถรอรับท่านที่ล็อบบี้ เพื่อนำท่าน **ซิตี้ทัวร์เมืองลอสแอนเจลิส (รถให้บริการ 10 ชั่วโมง)** นำท่านเดินทางสู่ **ซานตา โมนิกา** เป็นหนึ่งในเมืองชายหาดยอดนิยมที่สุดของลอสแอนเจลิสมาหลายทศวรรษ และที่นี่ถือเป็นสวรรค์ย่อม ๆ ของผู้ที่ชอบนอนอาบแดดท่ามกลางสายลม หาดทรายสีขาวนวล และอากาศที่ปลอดโปร่งตลอดทั้งปี รวมถึงเหล่าบรรดานักโต้คลื่นที่หลงรักท้องทะเลอีกด้วย แคมป์ร้านค้า ร้านอาหาร และบาร์ที่มีอยู่มากมาย อิสระให้ท่านท่องเที่ยวตามอัธยาศัย



อิสระอาหารเช้า อาหารกลางวันและอาหารค่ำ ตามอัธยาศัย เพื่อความสะดวกในการท่องเที่ยวของท่าน
นำท่านเข้าสู่ที่พัก **DoubleTree by Hilton Hotel Los Angeles - Rosemead** หรือเทียบเท่า

วันที่สี่ อิสระท่องเที่ยวตามอัธยาศัย (ไม่มีรถบริการ)

วันนี้ฟรีเคย์ให้ท่านท่องเที่ยวกันอย่างอิสระ หรือเลือกเดินช้อปปิ้งตามย่านดังของเมืองลอสแอนเจลิส
อิสระอาหารเช้า อาหารกลางวันและอาหารค่ำ ตามอัธยาศัย เพื่อความสะดวกในการท่องเที่ยวของท่าน
นำท่านเข้าสู่ที่พัก **DoubleTree by Hilton Hotel Los Angeles - Rosemead** หรือเทียบเท่า

วันที่ห้า ลอสแอนเจลิส – กรุงเทพฯ

อิสระท่านพักผ่อนหรือท่องเที่ยวตามอัธยาศัย
สมควรแก่เวลาเดินทางสู่ สนามบิน เพื่อทำการเช็คอิน เตรียมตัวเดินทางกลับ

อิสระอาหารเช้า อาหารกลางวันและอาหารค่ำ ตามอัธยาศัย

..... น. ออกเดินทางกลับสู่ กรุงเทพฯ โดยสายการบิน และเที่ยวบินที่ท่านทำการจองมา

ข้อควรทราบ :

- ❖ กรุณาอ่านรายละเอียดโปรแกรมทัวร์และรายละเอียดต่างๆของโปรแกรม โดยละเอียดเมื่อท่านทำการซื้อโปรแกรมทัวร์แล้ว ทางบริษัทถือว่าท่าน รับผิดชอบและยอมรับในเงื่อนไขต่างๆของบริษัท
- ❖ บริการนี้จัดทำเพื่อจุดประสงค์ในการท่องเที่ยวเป็นหลัก สำหรับท่านที่มีจุดประสงค์เพื่อการไปฉีดวัคซีน บริษัทฯไม่สามารถ ภารันตีการได้ฉีดวัคซีนและไม่สามารถรับผิดชอบใดๆต่อผลข้างเคียงจากการฉีดวัคซีน
- ❖ การเดินทางเข้าและออกจากประเทศไทย อยู่ภายใต้ประกาศสถานการณ์ฉุกเฉิน เที่ยวบินยังเป็นเที่ยวบินกึ่งพาณิชย์ ต้องมีผล ตรวจ Negative Covid-19 RT-PCR ภายใน 72 ชั่วโมง
- ❖ ผู้เดินทางต้องจัดหาสำรองโรงแรมสำหรับ Alternative State Quarantine (ASQ) หรือ สถานที่กักตัวทางเลือก โรงแรมต้อง ได้รับความอนุมัติจากหน่วยงานของรัฐ โดยผู้เดินทางต้องรับผิดชอบค่าใช้จ่ายเอง
- ❖ สำหรับท่านที่ต้องออกตัวภายในประเทศ (เครื่องบิน, รถทัวร์, รถไฟ) กรุณาสอบถามเจ้าหน้าที่ฝ่ายขายก่อนทำการออกตัว ก่อนทุกครั้ง มิฉะนั้นทางบริษัทฯจะไม่ขอรับผิดชอบค่าใช้จ่ายใดๆ ทั้งสิ้น เนื่องจากสายการบินอาจมีการปรับเปลี่ยนไฟล์หรือ เวลาบิน โดยไม่ได้แจ้งให้ทราบล่วงหน้า

อัตราค่าบริการ เป็นราคาไม่รวมตัวเครื่องบิน

ระดับโรงแรม	คณะ 2 ท่าน / ท่านละ	คณะ 4 ท่าน / ท่านละ	พักเดี่ยว จ่ายเพิ่มท่านละ
DoubleTree by Hilton Hotel Los Angeles - Rosemead	41,999.-	33,999.-	20,000.-

****ขอสงวนสิทธิ์ในการปรับราคาเพิ่ม กรณีเดินทางช่วงวันหยุดนักขัตฤกษ์ วันหยุดเทศกาล และวันหยุดอีสเตอร์****



อัตรานี้รวม

- รถรับส่ง (ไป-กลับ) สนามบิน-โรงแรม-สนามบิน
- รถนำเที่ยวซัปดาห์ Day 2-3 (10 ชั่วโมง)
- โรงแรมที่พักระดับ 3 ดาว 4 คืน (ห้องละ 2 ท่าน) ไม่รวมอาหารเช้า
- ค่าเข้าชมสถานที่ท่องเที่ยวตามที่ระบุในรายการ
- ค่าประกันอุบัติเหตุในการเดินทาง คุ้มครองวงเงินท่านละ 1 ล้านบาท ของบริษัท ชัยปรีประกันภัย (เงื่อนไขตามกรมธรรม์)

อัตรานี้ไม่รวม

- ค่าตั๋วเครื่องบินไป-กลับ เส้นทางกรุงเทพฯ-อเมริกา-กรุงเทพฯ // ค่าภาษีสนามบิน และค่าภาษีน้ำมัน
- ค่าโรงแรม Alternative State Quarantine (ASQ) (14 คืน ประมาณ 30,000 บาทขึ้นไป)
- ค่าตรวจ Negative Covid-19 RT-PCR ก่อนการเดินทาง 72 ชม.
- ค่าธรรมเนียมวีซ่าอเมริกา (ยินดีรับบริการยื่นวีซ่า กรุณาสอบถามเจ้าหน้าที่)
- ค่าประกันสุขภาพระหว่างการเดินทาง (กรณีที่สนใจซื้อประกันเพิ่ม กรุณาสอบถามเจ้าหน้าที่)
- ค่าอาหารเช้า อาหารกลางวันและอาหารค่ำ
- ค่าดำเนินการทำหนังสือเดินทาง หรือค่าธรรมเนียมในการยื่นใบอนุญาตเข้า-ออกเมืองสำหรับคนต่างด้าว
- ค่าใช้จ่ายส่วนตัว อาทิ ค่าโทรศัพท์, ค่าซักรีด, ค่าเครื่องดื่มและอาหารนอกเหนือจากที่ระบุในรายการ
- ค่าทิปพนักงานยกกระเป๋าในโรงแรม
- ค่าไกด์ท้องถิ่น และทิป
- ค่าภาษีมูลค่าเพิ่ม 7% และค่าภาษีค่าภาษีหัก ณ ที่จ่าย 3%

ข้อควรทราบ :

- กรุณาอ่านรายละเอียดโปรแกรมทัวร์และรายละเอียดต่างๆของโปรแกรม โดยละเอียดเมื่อท่านทำการซื้อ โปรแกรมทัวร์แล้ว ทางบริษัทถือว่าท่าน รับผิดชอบต่อรับในเงื่อนไขต่างๆของบริษัท
- ควรนัดหมายเวลากับคนขับรถ เรื่องจุดขึ้นลงรถ เวลานั้นนัดหมายให้ชัดเจน เพื่อป้องกันการคลาดเคลื่อนกับคนขับรถของท่าน และทีมฯ
- วันแรกที่เดินทางไปถึงสนามบิน คนขับรถจะถือป้ายชื่อของท่านเพื่อรอรับท่าน
- สำหรับท่านที่ต้องออกตัวภายในประเทศ (เครื่องบิน, รถทัวร์, รถไฟ) กรุณาสอบถามเจ้าหน้าที่ฝ่ายขายก่อนทำการออกตัว ก่อนทุกครั้ง มิฉะนั้นทางบริษัทฯจะไม่ขอรับผิดชอบค่าใช้จ่ายใดๆ ทั้งสิ้น เนื่องจากสายการบินอาจมีการปรับเปลี่ยนไฟล์ท์หรือเวลาบิน โดยไม่ได้แจ้งให้ทราบล่วงหน้า
- ร้านค้าในยุโรปส่วนใหญ่จะปิดทำการในวันอาทิตย์, ขอสงวนสิทธิ์การย้ายเมืองที่เข้าพัก เช่น กรณีที่เมืองนั้นมีการจัดงาน TRADE FAIR ฯลฯ ไปเข้าพักเมืองที่ใกล้เคียงแทน และ โปรแกรมอาจมีการปรับเปลี่ยนตามความเหมาะสม

เงื่อนไขการเดินทาง

- อัตราค่าบริการที่แสดงข้างต้น ต้องมีผู้เดินทาง 2 ท่านขึ้นไป กรณีจำนวนผู้เดินทางมากกว่าที่กำหนด กรุณาสอบถามเจ้าหน้าที่ เพื่อเสนอราคาอีกครั้ง



- บริษัทฯ ขอสงวนสิทธิ์ในการปรับเปลี่ยนโปรแกรมเพื่อความเหมาะสม โดยมีต้องแจ้งล่วงหน้า สาเหตุอันเนื่องมาจากการล่าช้าของสายการบิน, การนัดหยุดงาน, ภัยธรรมชาติ, การก่อวินาศภัย, การก่อจลาจล, อุบัติเหตุ ฯลฯ โดยจะคำนึงถึงผลประโยชน์ของผู้เดินทางเป็นสำคัญ
- บริษัทฯ จะไม่รับผิดชอบค่าใช้จ่ายที่เกิดขึ้น หากท่านถูกปฏิเสธการเข้าเมือง อันเนื่องจากการกระทำที่ส่อไปในทางผิดกฎหมายหรือการหลบหนีเข้าเมือง ฯลฯ และจะไม่คืนเงินค่าทัวร์ที่ชำระมาแล้ว
- บริษัทฯ ขอสงวนสิทธิ์ในการยกเลิกการเดินทางในกรณีที่เกิดภัยพิบัติทางธรรมชาติ อาทิ สึนามิ แผ่นดินไหว ภูเขาไฟระเบิด อุทกภัย วิกฤติฯลฯ อันนอกเหนือจากการควบคุมของบริษัทฯ โดยทางบริษัทฯ จะขอเก็บเฉพาะค่าใช้จ่ายที่เกิดขึ้นตามจริงเท่านั้น เช่น, ค่าวางมัดจำห้องพัก ฯลฯ

การสำรองที่นั่งและชำระเงิน

- ยืนยันการสำรองที่นั่งกับเจ้าหน้าที่ฝ่ายขาย พร้อมส่งสำเนาหนังสือเดินทาง
- ชำระเงินยอดเต็มภายใน 3 วัน นับจากวันที่ได้รับการยืนยันการสำรอง
- กรณีราคารวมตัวเครื่องบินชำระเงิน 70 % หลังจากยืนยันการจอง และค่าทัวร์ส่วนที่เหลือทั้งหมดชำระล่วงหน้า 21 วันก่อนเดินทาง
- หากท่านไม่ชำระเงินค่าทัวร์ส่วนที่เหลือตามกำหนดวันดังกล่าว ทางบริษัทฯ ถือว่าท่านยกเลิกการเดินทางโดยไม่มีเงื่อนไข และขอสงวนสิทธิ์ในการคืนเงิน
- หลังจากสำรองที่นั่งเรียบร้อยแล้ว เจ้าหน้าที่ฝ่ายขายจะนัดวัน-เวลา ไปรับหนังสือเดินทางและเอกสารอื่นที่แจ้งไว้ในโปรแกรม เพื่อดำเนินการยื่นขอวีซ่า (สำหรับประเทศที่ต้องทำวีซ่า)

เงื่อนไขการยกเลิกทัวร์

- ❖ หากมีการยกเลิกการเดินทาง หลังจากได้ชำระเงินมัดจำในครั้งแรกไปแล้ว ทางบริษัทฯ ขอสงวนสิทธิ์ในการคืนเงินมัดจำ
- ❖ อนึ่งเมื่อท่านได้ยืนยันให้ทางบริษัทฯ กระทำการออกบัตรโดยสารแล้ว หรือยืนยันการสำรองห้องพักให้กับโรงแรมแล้วหากมีการเปลี่ยนแปลง หรือยกเลิกการเดินทางในภายหลังบริษัทฯ ขอสงวนสิทธิ์ในการคืนเงินค่าทัวร์ และค่าตัวเครื่องบินไม่ว่ากรณีใดๆ ทั้งสิ้น ในกรณีที่ตัวที่สามารถทำวีซ่าได้ผู้เดินทางต้องรอเงินค่าวีซ่าตามระบบและเงื่อนไขของสายการบินเท่านั้น (ประมาณ 90 วัน) ทางสายการบินจะมีการเรียกเก็บค่าธรรมเนียมการยกเลิกทุกครั้ง จำนวนเงินขึ้นอยู่กับเงื่อนไขของแต่ละสายการบิน
- ❖ หากท่านยกเลิกการเดินทางเงื่อนไขใดเงื่อนไขหนึ่ง แต่ท่านสามารถหาผู้เดินทางมาแทนได้ โดยสามารถยื่นขอวีซ่าได้ทันตามกำหนดเวลา ทางบริษัทฯ ขอคิดค่าใช้จ่ายเพิ่ม คือค่าวีซ่า และค่าเปลี่ยนชื่อตัวเครื่องบินเท่านั้น ทั้งนี้ต้องไม่อยู่ในเงื่อนไขตัวที่ไม่อนุญาตให้เปลี่ยนชื่อ และไม่อนุญาตให้คืนบัตรโดยสาร
- ❖ หากเป็นกรุ๊ปราคาโปร โมชั่นตัวเครื่องบินเป็นราคาแบบซื้อขาด ต้องเดินทางตามวันที่ที่ระบุบนหน้าตั๋วเท่านั้น เมื่อท่านตกลงจองทัวร์โดยจ่ายเงินมัดจำ หรือ ค่าทัวร์ทั้งหมดแล้ว ขอสงวนสิทธิ์ในการยกเลิกการเดินทาง หรือ เลื่อนการเดินทาง ขอสงวนสิทธิ์ในการคืนเงินไม่ว่ากรณีใดๆ ทั้งสิ้น เมื่อออกตั๋วไปแล้วในกรณีที่ท่านไม่สามารถเดินทางพร้อมคณะไม่ว่าด้วยเหตุผลใดก็ตาม ตัวเครื่องบินไม่สามารถนำมาเลื่อนวันหรือคืนเงินได้

โรงแรมและห้องพัก

- ❖ ห้องพักใน โรงแรมส่วนใหญ่เป็นแบบห้องคู่ (Twin / Double Room) ประเภทห้องพักขึ้นอยู่กับการวางรูปแบบของแต่ละโรงแรม กรณีผู้ร่วมเดินทางในคณะของท่านจองห้องประเภทอื่น ๆ อาจทำให้ไม่ได้ห้องพักติดกันตามที่ต้องการ



- ❖ โดยทั่วไป โรงแรมอนุญาตให้มีผู้เข้าพักใน 1 ห้องมากที่สุด คือ 3 คนเท่านั้น
- ❖ โรงแรมส่วนใหญ่ไม่มีห้องพักแบบ 3 ท่าน (Triple Room) หรือมีจำนวนจำกัด บางโรงแรมอาจจัดเป็นห้องพักคู่ และเพิ่มเตียงเสริมให้ (Extra Bed)
- ❖ หากโรงแรมไม่มีห้องพักแบบ 3 ท่าน (Triple Room) หรือไม่มีเตียงเสริมให้ ท่านจำเป็นต้องแยกเป็นพักห้องเดี่ยว และต้องชำระค่าห้องพักเดี่ยวเพิ่มด้วย
- ❖ ในกรณีที่มีการจัดประชุมนานาชาติ (Trade Fair) หรืองานเทศกาลต่าง ๆ เป็นผลให้ค่าโรงแรมสูงขึ้น 3-4 เท่าตัวจากราคาต้นทุนที่คิดไว้ บริษัทฯ ขอสงวนสิทธิ์ในการปรับเปลี่ยนหรือย้ายไปพักเมืองใกล้เคียงเพื่อความเหมาะสมของโปรแกรม