

**HOSTEL**

@

**TAIWAN**

เริ่มต้น/

**800** บาท/



📍 เลือกซื้อห้องพักในไทเป ใกล้แหล่งช้อปปิ้ง ซี้เหมินติง / Taipei Main Station แบบ Hostel  
ราคาเริ่มต้น 800 บาท / ท่าน / คืน

📍 เหมาะกับการเดินทาง ที่ต้องการที่พักราคาสบายกระเป๋า แบบมีสไตล์

เลือกซื้อบริการรถรับส่ง ระหว่างสนามบินและที่พักในตัวเมือง

รวมถึงบริการเหมารถเที่ยวแบบส่วนตัวราคาเริ่มต้นเพียง 1,500 บาท/ คัน

**\*\*กรุณาสแกนเจ้าหน้าที่\*\***

## ราคา Hostel @ Taipei เริ่มต้น / ท่าน / คืน

### Next Taipei Hostel



**ที่อยู่ :** 9F, No. 35, Hanzhong Street, ย่านว่านหัว, 108 ไทเป, ไต้หวัน

อยู่ในย่านช้อปปิ้ง Ximending Shopping Area ห่างจากสถานีรถไฟใต้ดิน Ximen MRT หรือตึก Ximen Red House โดยใช้เวลาเดินเพียง 5 นาที สามารถเดินไปยัง Taipei Main Station โดยใช้เวลา 15 นาที

### Meander Taipei



**ที่อยู่ :** No. 163, Chengdu Road, ย่านว่านหัว, 108 ไทเป, ไต้หวัน

อยู่ในย่านใจกลางเมืองไทเป (Taipei) ห่างจากสถานีรถไฟใต้ดิน Ximen เดิน 10 นาที จากแหล่งช้อปปิ้ง Ximending เดินเพียง 3 นาที ห่างจากสถานีรถไฟ Taipei เพียง 5 นาที

### Inn Cube - Ximen



**ที่อยู่ :** 8F, No. 30, Xining South Road, ย่านว่านหัว, 108 ไทเป, ไต้หวัน

ห่างจาก Ximen MRT Station ด้วยการเดินเพียง 7 นาที และตั้งอยู่ห่างจาก Office of the President และ Taipei Main Station ด้วยการเดิน 15 นาที และ 20

### Homey Hostel Taipei



**ที่อยู่ :** 7F, No. 180, Changan West Road, Datong District, 10349 ไทเป, ไต้หวัน

จากสถานีรถไฟ Taipei เดิน 6 นาที ห่างจากสถานี Tamsui เดิน 9 นาที และห่างจาก Taiwan Taoyuan International Airport 42.5 กิโลเมตร

บริษัท มิราม่า เซอร์วิส (ประเทศไทย) จำกัด

1429 ศรีวรา ทาวน์ อิม ทาวน์ 3/3 ซอยลาดพร้าว 94 (ปทุมทิศ) ถนนลาดพร้าว แขวงพลับพลา เขตวังทองหลาง กรุงเทพฯ 10310

facebook: [www.facebook.com/wonderfulanpage](http://www.facebook.com/wonderfulanpage) website: <http://www.wonderfulpackage.com>

email: [info@wonderfulpackage.com](mailto:info@wonderfulpackage.com) Tel: 02-792-9292 / Fax: 02-530-9515-6

### Galaxy Mini



800 บาท

**ที่อยู่ :** No. 6, Lane 147, Hanzhong Street, ย่านว่านหัว, 108 ไทเป, ไต้หวัน

เดินเพียง 3 นาทีจากสถานีรถไฟฟ้าใต้ดิน Ximen และเดิน 7 นาทีจากแหล่งช้อปปิ้ง Ximending เดินเพียง 2 นาทีจาก The Red House แดงและเดินทางโดยรถยนต์ 5 นาทีจากวัด Mengjia Longshan สถานีรถไฟความเร็วสูง Taipei (HSR) และสถานีรถไฟ Taipei ใช้เวลาเดินทางโดยรถยนต์ 6

### Inn Cube 3s

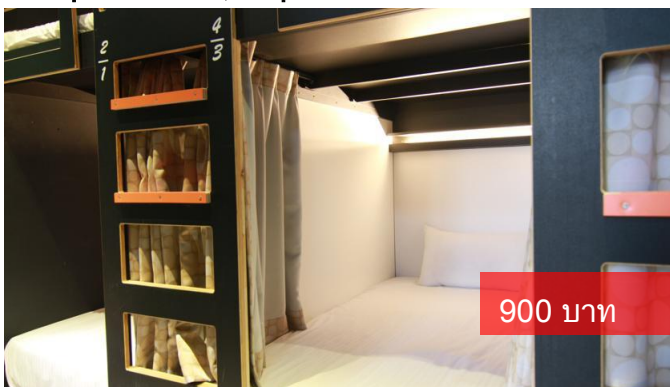


1,000 บาท

**ที่อยู่ :** 5F, No. 45, Section 1, Hankou Street, เขตจงเจิ้ง, 100 ไทเป, ไต้หวัน

ห่างจากย่านช้อปปิ้ง Ximending โดยใช้เวลาเดินเพียง 10 นาที โรงแรมตั้งอยู่ห่างจากสถานีรถรับส่งสนามบินโดยใช้เวลาเดินเพียง 2.5 นาที

### Backpackers Inn, Taipei



900 บาท

**ที่อยู่ :** No. 84, Huaining Street, เขตจงเจิ้ง, 100 ไทเป, ไต้หวัน

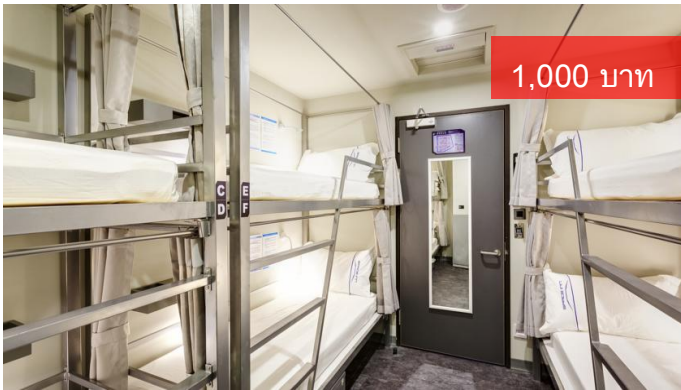
ตั้งอยู่ห่างจาก NTU Hospital MRT Station โดยใช้เวลาเดิน 2 นาที ห่างจาก Taipei Main Station โดยใช้เวลาเดิน 10 นาที ห่างจากย่านช้อปปิ้ง Ximen โดยใช้เวลาเดิน 7 นาที ห่างจาก Taipei 101 และ Shilin Night Market 12 นาทีเมื่อ

### Space Inn

**ที่อยู่ :** No. 549, Guangfu South Road, Xinyi District, 110 ไทเป, ไต้หวัน

อยู่ในย่าน Xinyi ห่างจากตลาดกลางคืน Tonghua Night Market โดยใช้เวลาเดินเพียง 5 นาที ห่างจากสถานี MRT

Xinyi Anhe Station หรือสถานี MRT Taipei 101/Word Trade Centre Station โดยใช้เวลาเดินเพียง 10 นาที โดยสถานที่สำคัญที่มีชื่อเสียง Taipei 101 MRT ตั้งอยู่ใกล้กับ 3



**Angels's Hostel-Taipei Ximen**

**ที่อยู่ :** 2F-2, No. 51, Hengyang Road, เขตจงเจิ้ง, 100 ไทเป, ไต้หวัน

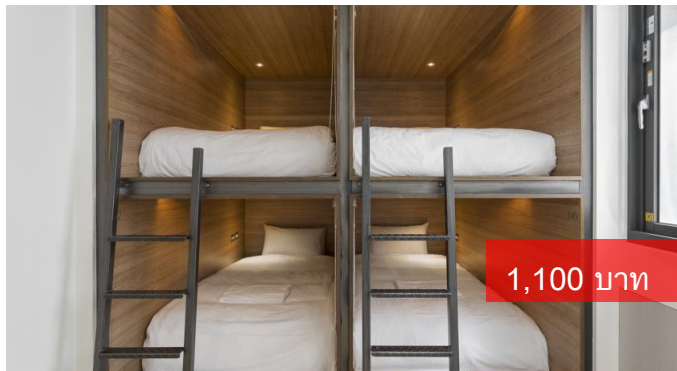
ห่าง 500 เมตรจาก Ximending Shopping Area ห่าง The Red House 600 เมตร



**Bouti City Capsule Inn - Hostel**

**ที่อยู่ :** No. 7, Section 1, Chongqing South Road, เขตจงเจิ้ง, 100 ไทเป, ไต้หวัน

ใช้เวลาเดินจากสถานีรถไฟ Taipei Main Railway Station 3 นาที และใช้เวลาเดินเพียง 5 นาทีถึงตลาดกลางคืน Ningsha Night Market ใช้เวลาเดินเพียง 10 นาทีจากย่าน Ximending และย่านช้อปปิ้ง Ximen เดินทางด้วยรถยนต์ 15 นาทีถึงย่านช้อปปิ้ง



**Ximen Wow Hostel**

**ที่อยู่ :** 8F, No. 42, Hanzhong Street, ย่านว่านหัว, 108 ไทเป, ไต้หวัน

ห่างจากแหล่งช้อปปิ้ง Ximending และสถานี Ximen MRT Station ด้วยการเดินเพียง 2 นาที ห่างจาก Taipei Main Station หรือ Longshan Temple ด้วยการโดยสารรถไฟใต้ดิน 2 นาที และตั้งอยู่ห่างจาก Taipei 101 ด้วยการโดยสารรถไฟใต้ดิน 30 นาที



**On My Way Taipei Youth Hostel**

**ที่อยู่ :** No. 23, Wushi Lane, 224 จิวเฟิ่น, ไต้หวัน \*\*\*

ห่างจาก Jiufen Old Street ด้วยการเดินเพียง 1 นาที ห่างจาก Jiufen Old Street Bus Station ด้วยการเดินเพียง 3 นาที สถานีดังกล่าวมีรถประจำทางไปยัง Gold Museum 4 หรือ



**Wonderfulpackage**

เว็บไซต์จริงใจ สำหรับคนเดินทาง



บริษัท มิราమా เซอร์วิส (ประเทศไทย) จำกัด

1429 ศรีวรา ทาวน์ อิม ทาวน์ 3/3 ซอยลาดพร้าว 94 (ปทุมมีต) ถนนลาดพร้าว แขวงพลับพลา เขตวังทองหลาง กรุงเทพฯ 10310

facebook: [www.facebook.com/wonderfulpackage](http://www.facebook.com/wonderfulpackage) website: <http://www.wonderfulpackage.com>

email: [info@wonderfulpackage.com](mailto:info@wonderfulpackage.com) Tel: 02-792-9292 / Fax: 02-530-9515-6