



WONDERFUL HONGKONG

ฮ่องกง ดิสนีย์ 3 วัน 2 คืน ปีใหม่

กำหนดเดินทาง : วันที่ 31 ธันวาคม 2561 – 2 มกราคม 2562



Day	Highlight	Meal			Hotel *หรือเทียบเท่า
		B	L	D	
1	กรุงเทพฯ – ฮ่องกง – กระเช้านองปิง (ไปกลับแบบธรรมดา) - ซี อปปิ้งซิตีเกทส์	✗	✓	✓	PENTA HOTEL KOWLOON หรือเทียบเท่า
2	สวนสนุกฮ่องกง ดิสนีย์แลนด์	✓	✗	✗	
3	จุดชมวิวกทอเรียฟิค - ริพลัสเบย์ - วัดแชกงหมิว – ร้านจิวเวอร์รี่ - ร้านหยก - ซีอปปิ้งย่านจิมซาจุ่ย - ฮ่องกง – กรุงเทพฯ	✓	✓	✗	

บริษัท มิราม่า เซอร์วิส (ประเทศไทย) จำกัด

1429 ศรีวรา ทาวน์ อิน ทาวน์ 3/3 ซอยลาดพร้าว 94 (ปทุมมิตร) ถนนลาดพร้าว แขวงพลับพลา เขตวังทองหลาง กรุงเทพฯ 10310

facebook: www.facebook.com/wonderfulpackage website: <http://www.wonderfulpackage.com>

email: info@wonderfulpackage.com Tel: 02-792-9292 / Fax: 02-530-9515-6

วันแรก	กรุงเทพฯ – อ่องกง – กระเช้านงปิง (ไปกลับแบบธรรมดา) - ซ็อบปิงซิดีไลท์ - SYMPHONY OF LIGHTS (- / L / D)
เช้า	คณะพร้อมกัน ณ ท่าอากาศยานนานาชาติสุวรรณภูมิ ผู้โดยสารขาออก ชั้น 4 ประตู 6 เคาน์เตอร์ M สายการบินคาเธ่ย์แปซิฟิคแอร์เวย์ โดยมีเจ้าหน้าที่ของบริษัทฯ คอยต้อนรับและอำนวยความสะดวกด้านเอกสาร
08.25 น.	นำท่านเดินทางสู่ เกะอ่องกง สายการบินคาเธ่ย์แปซิฟิคแอร์เวย์ เที่ยวบินที่ ✈ CX700
12.10 น.	เดินทางถึง ท่าอากาศยานนานาชาติ เช็ก เลป ก๊อก (Cheak Lap Kok) หลังผ่านพิธีการตรวจคนเข้าเมือง และศุลกากรเรียบร้อยแล้ว นำท่านเดินทางผ่านสะพานแขวนชิงหมา ชมวิวทิวทัศน์อันสวยงาม นำท่าน นั่งกระเช้า Ngong ping 360 ที่ยาวที่สุดในโลก จากตุงซุงสู่ที่ราบนงปิงในเวลา 25 นาที ท่านจะได้ชมทิวทัศน์รอบตัว 360 องศาของเกาะลันเตา พบกับสถาปัตยกรรมจีนโบราณของหมู่บ้านนงปิงบนพื้นที่ 1.5 เฮกตาร์เหนือระดับน้ำทะเล 371 เมตร อิสระให้ท่านนมัสการ พระใหญ่วัดโปหลิน หรือ นิยมเรียกว่าพระใหญ่ (ในกรณีกระเช้านงปิงจะมีการปิดปรับปรุง จะเปลี่ยนเป็นนั่งรถโดยสารของทางนงปิงแทน)
เที่ยง	รับประทานอาหารเที่ยง ณ ภัตตาคาร จากนั้นนำท่านสู่ City Gate Outlet แหล่งรวมเสื้อผ้าแบรนด์เนม ห้าง OUTLETS ขนาดใหญ่บนเกาะลันเตา ห่างจากสนามบินนานาชาติฮ่องกงเพียง 10 นาที ตั้งอยู่บริเวณสถานีรถไฟใต้ดินตงซุงมีเสื้อผ้าแบรนด์ชั้นนำมากมายให้เลือกซื้อพร้อมทั้งเครื่องประดับ เสื้อผ้าเด็ก รองเท้ากีฬา และของตกแต่งบ้าน สินค้าลดพิเศษ รวมทั้งบริเวณ ชั้น 1 ยังเป็น Fast Food ชื่อดังอย่าง Mc Donald's ,KFC และอื่นๆอีกมากมาย ชั้นใต้ดินยังมี Supermarket มีรายการให้เลือกซื้อเลือกหาไม่ว่าจะเป็นอาหาร ขนม อุปกรณ์ข้าวของเครื่องใช้ และ สินค้าอีกมากมาย
ค่ำ	รับประทานอาหารค่ำ ณ ภัตตาคาร ** เมนูท่านอย่าง เข้าสู่ที่พัก PENTA HOTEL KOWLOON หรือเทียบเท่า

วันที่สอง	สวนสนุกฮ่องกง ดิสนีย์แลนด์ (B / - / -)
เช้า	รับประทานอาหารเช้า ณ ห้องอาหารโรงแรม จากนั้นนำท่านเข้าสู่ดินแดนแห่งความฝัน ฮ่องกงดิสนีย์แลนด์ (HONGKONG DISNEYLAND) เป็นสวนสนุกแห่งที่ 5 ของดิสนีย์แลนด์ทั่วโลกและเป็นสวนสนุกแห่งที่ 11 ของดิสนีย์ เพียงพร้อมด้วยกิจกรรมและความสนุกสนานมากมายเป็นสวนสนุกและรีสอร์ทระดับโลกที่ถูกเนรมิตขึ้นบนเกาะลันเตา - กริซลีย์กัลช (GRIZZLY GULCH) สร้างสรรค์พิเศษสุดเฉพาะฮ่องกงดิสนีย์แลนด์ เปิดโลกตะวันตก ผจญภัยหลากหลายทิศทาง แปลกใหม่ มั่นค้ำ ไม่เหมือนใคร กับรางรถตุ๊กตุ๊กของแดนเถื่อน “รัน อเวย์ มายน์ คาร์ส” (RUNAWAY MINE CARS) เกาะให้แน่นครั้งแรกกับ โคสเตอร์ภาคพื้นดินหลากหลายทิศทางรายรอบ

ด้วยแดนเดือนแปดดาเลียวเลาะผ่าน โตรกธารน้ำพุร้อน “ไกเซอร์ กัลช” (GEYSER GULCH) ที่พวยพุ่ง สะเทือนทั่วทั้งพื้นดินแล้วมาเชื่อมบ้านช่างตีเหล็กหลบสายน้ำที่สาบสูญ และร้านของแห้งที่กลายเป็นร้านของ เปียก ร่วมเสาะจ้องหาเพื่อนใหม่ เล็งให้แม่นแล้วพ่นสายน้ำจากเครื่องสูบลมของช่างตีเหล็ก สนุกสนานกัน แบบเย็นฉ่ำ จากนั้นพบกับการต้อนรับแบบไวลด์ เวสต์ กับเพื่อนที่แสนวิเศษ มิกกี้, มินนี่, ชิพ แอนด์ เบลินซูด เสื้อผ้าน่ารักและสองเพื่อนคิสนีย์ กริชลีย์ หมิน้อยโคด้า และ เคไนย์ ดินแดนที่ยิ่งใหญ่เหนือคำบรรยายอีกที่ หนึ่งที่ไม่ควรพลาด

- **ทอย สตอรีแลนด์ (TOY STORYLAND)** ซิมแลนด์จากคิสนีย์พิกซาร์สำหรับเด็กทุกวัย เมื่อเหล่าของเล่น ออกมาสนุกสนาน ระวัง! ปฏิบัติการร่วมกับกองกำลังของแอนดี้ ทอยโซลเจอร์ พาราชูตดร็อป (TOY SOLDIER PARACHUTE DROP) ที่ตั้งจากความสูง 25 เมตร ดิ่งพสุธาจากเวหาสู่พื้นโลก, แล้วร่วมวิ่งไล่ จับหาง สายหัว สายหาง โยกกันหัวหมุน กับ สลิงกี้ด็อกสปิน (SLINKY DOG SPIN), กรี๊ด! สุดเสียงหวาดเสียว อะครินาตินกระโดด บนรางรูปตัว U ที่ความสูง 27 เมตร กับโคสเตอร์ อาร์ชี เรเซอร์ (RC RACER) นอกจากนี้ ท่านสามารถเล่นเครื่องเล่นอันทันสมัยและสนุกสนานอีก 4 โชน โชนแรก

- **เมนสตรีท ยู เอส เอ (MAIN STREET USA)** ก้าวเข้าสู่ ความมีชีวิตชีวาเทศกาลเฉลิมฉลองของอเมริกัน ทาวน์ สนุกสนานไปกับ ไฟลท์ออฟแฟนตาซี พาเหรด 2 รอบของทุกวัน ท่านจะได้พบกับร้านค้าขายของที่ระลึกและร้านอาหารมากมายสนุกกับรถไฟไอน้ำโบราณรอบสวนสนุกโชนที่สอง

- **ทอมอร์โรว์แลนด์ (TOMORROW LAND)** ตื่นเต้น สนุกสนาน เหาะทะยานผ่านห้วงอวกาศอันมืดมิดไปกับ โรลเลอร์ โคสเตอร์ “สเปซเมาท์เทน” (SPACE MOUNTAIN) และ “บัซไลท์เยียร์แอสโตร บลาสเตอร์” (BUZZ LIGHTYEAR ASTRO BLASTERS) เครื่องเล่นที่ปกป้องจักรวาลยังต่อสู้ผู้รุกรานพร้อมเก็บคะแนน ORBITORN เครื่องเล่นขัทยานอวกาศ

- **แฟนตาซีแลนด์ (FANTASY LAND)** คิมค้ำไปกับโลกแห่งเทพนิยาย พบกับเจ้าหญิง ณ ปราสาทเจ้าหญิง นิทรา สนุกกับเมืองเทพนิยายล่องเรือตามเรื่องราวรอบโลกที่ “อิทส์ อะ สมอล เวิลด์” (IT’S A SMALL WORLD) ประทับใจไปกับการแสดงแบบบรอดเวย์ มิวสิคัลที่ “เดอะโกลเด้น มิกกี้ส์” (THE GOLDEN MICKEYS)

- **แอดเวนเจอร์แลนด์ (ADVANTURE LAND)** ดินแดนแห่งการผจญภัยอันน่าตื่นเต้นสัมผัสความเร้าใจกับการผจญภัยในป่าลึกลับของเอเชียและแอฟริกาในดินแดน “จังกิล ริเวอร์ ครูซ” (Jungle River Cruise) ซึ่งนักท่องเที่ยวจะเริ่มต้นการผจญภัยบนเรือสำรวจที่ล่องไปตามแม่น้ำสายใหญ่หัวใจหลักของแอดเวนเจอร์แลนด์ผ่านป่าลึกลับที่ทุกโค้งน้ำจะมีสิ่งลึกลับและสิ่งก่อสร้างความตื่นเต้นต่างๆรออยู่เพื่อสร้างความสนุกให้กับผู้ที่เข้าไปเยือนไม่ว่าจะเป็นฝูงช้างที่เล่นน้ำอย่างสนุกสนานตื่นเต้นกับการผจญภัยกับสัตว์ป่า นานาชนิด, Tazan’s Tree House บ้านต้นไม้ของทาร์ซาน

ชมไฮไลท์!! ช่วงค่ำกับการแสดงพลุ ประกอบแสง สี เสียง อันสวยงามตระการตา สวนสนุกดิสนีย์แลนด์จะทำการจุดพลุไฟในชุด **“DISNEY IN THE STARS”** ซึ่งเป็นเอกลักษณ์ของสวนสนุกดิสนีย์แลนด์โดยจะมีทุกวัน เพียงวันละ 1 ครั้งเท่านั้น!!



อิสระรับประทานอาหารกลางวัน และ อาหารค่ำตามอัชฌาศัย เพื่อให้ท่านได้ใช้เวลาท่องเที่ยวอย่างเต็มที่**



เข้าสู่ที่พัก PENTA HOTEL KOWLOON หรือเทียบเท่า

วันที่สาม

**จุดชมวิวกวอดริเย่ พิก - ริฟลัสเบย์ - วัดแขกหมิว - โรงงานจิ๋วเวอร์รี่ - ร้านหยก - ดิวตี้ฟรี - ซุปปิ้ง
 จิมซาจู้ - สนามบินฮ่องกง - กรุงเทพฯ (B-Dimsum / L / -)**

เช้า

รับประทานอาหารเช้า ณ ภัตตาคาร เมนูพิเศษ ต้มซำรสชาติต้นตำรับ

นำท่านสู่ **กวอดริเย่พิก** ยอดเขาที่มีชื่อเสียงของเกาะฮ่องกง และถือเป็นยอดเขาที่สูงเป็นอันดับที่ 24 ของฮ่องกง ขึ้นชมวิวดำยรูป ณ จุดชมวิว ท่านสามารถมองเห็นวิวของเกาะฮ่องกงได้ทั้งหมด ที่สร้างตามหลักความเชื่อเรื่องฮวงจุ้ย ถือเป็นจุดชมวิวที่สวยงามที่สุดในฮ่องกง นำท่านสักการะ **เจ้าแม่กวนอิมอ่าวริฟลัสเบย์** พระโพธิสัตว์แห่งความเมตตาที่มีชื่อเสียงในเรื่องของการขงบุตร ไขว้ไขว้ซึ่งเอี้ยชอพร โชคลาภตลอดปี และข้ามสะพานต่ออายุซึ่งเชื่อกันว่าข้ามหนึ่งครั้งจะมีอายุเพิ่มขึ้น 3 ปี อ่าวริฟลัสเบย์ สถานที่พักผ่อนบรรยากาศแบบปิกนิกชายทะเลและจุดที่สนใจอีกด้านหนึ่งของอ่าว นำท่านสู่ **วัดแขกหมิว** เป็นวัดที่ขึ้นชื่ออย่างมาก ที่เกาะฮ่องกงวัดแห่งนี้เรารู้จักกันดีในนามวัดกังหันวัดนี้มีกังหันทองแดงที่เชื่อกันว่าถ้าหมุน 3 รอบจะขับไล่สิ่งชั่วร้ายและนำแต่สิ่งดีๆ มาให้ชาวฮ่องกงนิยมไปสักการะที่วัดนี้ในวันขึ้นปีใหม่ของจีน หรือวันตรุษจีนนั่นเอง ซึ่งชาวฮ่องกงและไทยจะไปสักการะ**ผู้ที่เกิดปีขง จะแคล้วคลาดในเรื่องที่ไม่ดีทุกเรื่อง** เมื่อถึงบริเวณวัดจะเห็นถึงความร่มเย็นของวัดได้ อดยาศัยเดียว เข้าข้างในวัด จะมีเจ้าหน้าที่วัดขายรูป ท่านเยี่ยมชม **โรงงานจิ๋วเวอร์รี่** ที่ขึ้นชื่อของฮ่องกงพบกับงานดีไซน์ที่ได้รับรางวัลอันดับเยี่ยมและใช้ในการเสริมดวงเรื่องฮวงจุ้ย ถ่ายรูป **GROUP PHOTO** ที่ฮ่องกงและเซ็นเงินจะมีช่างภาพมาถ่ายรูปแล้วมาจำหน่ายให้กับลูกค้า ชื้อหรือไม่ซื้อขึ้นอยู่กับความพอใจของลูกค้า นำท่าน **ชมร้านหยก** สินค้าขึ้นชื่ออีกอย่างของจีน แผ่นดินใหญ่ ที่ไม่ว่าท่านจะเดินทางไปเมืองไหนของประเทศจีน ท่านจะได้เข้าชมร้านหยก ท่านสามารถเลือกซื้อหยกที่มีการดัดแปลงเป็นเครื่องบูชาต่างๆ ทั้งปี่เซี่ยะ, กำไลหยก, จี้หยก และอื่นๆ อีกมากมาย

บริษัท มิราม่า เซอร์วิส (ประเทศไทย) จำกัด

1429 ศรีวิภา ทาวน์ อิน ทาวน์ 3/3 ซอยลาดพร้าว 94 (ปทุมมิตร) ถนนลาดพร้าว แขวงพลับพลา เขตวังทองหลาง กรุงเทพฯ 10310

facebook: www.facebook.com/wonderfulpackage website: <http://www.wonderfulpackage.com>

email: info@wonderfulpackage.com Tel: 02-792-9292 / Fax: 02-530-9515-6

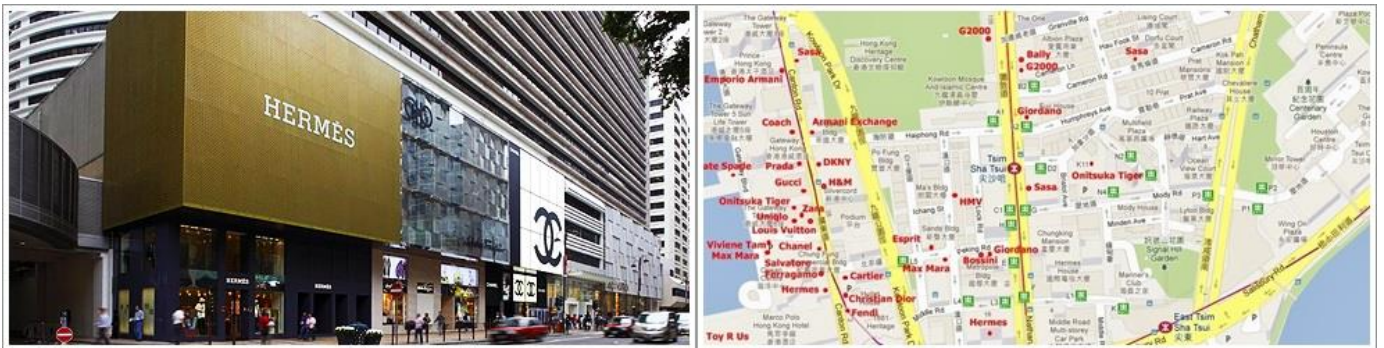
กลางวัน

รับประทานอาหารกลางวัน ณ ภัตตาคาร

จากนั้นอิสระช้อปปิ้ง **ดิวตี้ฟรี** ตามอัชชาสัยที่ OceanTerminal&HarbourCity กับสินค้าแบรนด์เนมชื่อดังต่างๆระดับโลกเช่น Gucci Burberry, Cartier, Chanel, Coach, Dior, Fendi, Louis Vuitton เป็นต้น ให้ท่านได้อิสระช้อปปิ้งตามอัชชาสัย ณ **ถนนนาธาน** ที่ **ห้าง K 11 - The World's first Art Mall** ห้างใหม่ล่าสุดใน **ย่านจิมซาจุ่ย** ซึ่งมีทั้งหมด 6 ชั้น ด้านบนจะเป็นโรงแรมระดับ 5 ดาวเปิดใหม่ชื่อ Hyatt Regency ภายในห้างจะเป็นการผสมผสานของศิลปะ มนุษย์ และธรรมชาติเข้าด้วยกัน ด้านในจึงมีปฏิมากรรมมากมายให้ได้ชม และร้านค้าจากแบรนด์ต่างๆอีกด้วย

อิสระอาหารเย็นตามอัชชาสัย เพื่อความสะดวกในการช้อปปิ้ง

สมควรแก่เวลานำท่าน เดินทางสู่ ท่าอากาศยานนานาชาติ เซด เลป ก๊อ (สนามบินฮ่องกง)



คำ นำท่านเดินทางสู่ ท่าอากาศยานนานาชาติ เซด เลป ก๊อ (สนามบินฮ่องกง)**

22.00 น. เดินทางกลับกรุงเทพฯ **สายการบินคาเธ่ย์แปซิฟิแคร์เวย์ เที่ยวบินที่ ✈ CX709**

23.55 น. เดินทางถึง ท่าอากาศยานนานาชาติสุวรรณภูมิ โดยสวัสดิภาพ

ข้อควรทราบ :

- ▶▶ การลงร้านสินค้าพื้นเมือง หรือร้านช้อปปิ้งต่างๆ ที่ระบุไว้ในรายการทัวร์มีผลต่อราคาทัวร์ที่เสนอ จึงขอเรียนให้ทุกท่านทราบว่าจำเป็นต้องรบกวนทุกท่านแวะชม ชื้อหรือไม่ซื้อขึ้นอยู่กับความพอใจของลูกค้าเป็นหลัก ไม่มีการบังคับใดๆ ทั้งสิ้น
- ▶▶ ที่ฮ่องกงจะมีช่างภาพมาถ่ายรูปแล้วมาจำหน่ายให้กับลูกค้าทัวร์ ชื้อหรือไม่ซื้อขึ้นอยู่กับความพอใจของลูกค้าเป็นหลัก ไม่มีการบังคับใดๆ ทั้งสิ้น
- ▶▶ สำหรับท่านที่ต้องออกตัวภายในประเทศ (เครื่องบิน, รถทัวร์, รถไฟ) กรุณาสอบถามเจ้าหน้าที่ฝ่ายขายก่อนทำการออกตัว เนื่องจากสายการบินอาจมีการปรับเปลี่ยนไฟล์หรือเวลาบิน โดยไม่ได้แจ้งให้ทราบล่วงหน้า

อัตราค่าบริการ/ท่าน

กำหนดการเดินทาง	เด็ก อายุ 2-12 ปี			พักเดี่ยว เพิ่มท่านละ	
	ผู้ใหญ่ พัก ห้องละ 2-3 ท่าน	เด็กพักกับ 1 ผู้ใหญ่	เด็กพักกับ 2 ผู้ใหญ่ มี เตียง		เด็กพักกับ 2 ผู้ใหญ่ไม่มีเตียง
31 ธ.ค. 61 – 2 ม.ค. 62	26,900	26,900	25,900	24,900	6,500

หมายเหตุ :

✍️ โปรแกรมนี้เป็นราคาโปรโมชั่น 15 ท่าน เริ่มออกเดินทาง โดยไม่มีหัวหน้าทัวร์ หากเดินทางครบ 20 ท่าน มีหัวหน้าทัวร์ จากเมืองไทยไปดูแล และมีไกด์ท้องถิ่นพูดภาษาไทยรอรับที่ฮ่องกง

✍️ ราคานี้เป็นเพียงการนำเสนอราคาเบื้องต้นเท่านั้น ทางบริษัทยังไม่ได้ทำการจองใดๆทั้งสิ้น อัตราค่าตัวเครื่องบินและภาน้ำมันอาจจะมีการปรับเปลี่ยนได้ตามความเหมาะสม***

อัตรานี้รวม

- ค่าตัวเครื่องบินไป-กลับ ชั้นประหยัด (เดินทางไปกลับพร้อมกรุ๊ปเท่านั้น) เส้นทางและสายการบินตามระบุในรายการ
- ค่าภาษีสนามบิน และค่าภาน้ำมันตามรายการทัวร์
- ค่ารถปรับอากาศนำเที่ยวตามระบุไว้ในรายการ พร้อมคนขับรถ (กฎหมายไม่อนุญาตให้คนขับรถเกิน 12 ชม. / วัน)
- ค่าเข้าชมสถานที่ต่างๆ ตามที่ระบุไว้ในรายการ (ไม่สามารถคืนเป็นเงินได้ เนื่องจากบริษัทฯ ต้องจองและซื้อตั๋วล่วงหน้า)
- โรงแรมตามระบุ หรือเทียบเท่า (ห้องละ 2-3 ท่าน)
- ค่าอาหารตามที่ระบุในรายการ
- ค่าน้ำหนักกระเป๋าสัมภาระที่โหลดลงใต้ท้องเครื่อง สายการบินอนุญาตท่านละ 1 ใบ น้ำหนักไม่เกิน 20 กก.
- ค่าประกันอุบัติเหตุในการเดินทาง ค่าคุ้มครองเงินท่านละ 1 ล้านบาท ของบริษัท MSIG ประกันภัย (เงื่อนไขตามกรมธรรม์)

อัตรานี้ไม่รวม

- ค่าดำเนินการทำหนังสือเดินทาง หรือค่าธรรมเนียมในการยื่นใบอนุญาตเข้า-ออกเมืองสำหรับคนต่างด้าว
- ค่าใช้จ่ายส่วนตัว อาทิ ค่าโทรศัพท์, ค่าซักรีด, ค่าเครื่องดื่มและอาหารนอกเหนือจากที่ระบุในรายการ
- ค่าอาหารและเครื่องดื่มที่สั่งพิเศษในร้านอาหาร นอกเหนือจากที่บริษัทฯ จัดให้ ยกเว้นจะตกลงกันเป็นกรณีพิเศษ
- ค่าน้ำหนักกระเป๋าสัมภาระที่เกินกว่าสายการบินกำหนด
- ค่าภาน้ำมันมูลค่าเพิ่ม 7% และค่าภาน้ำมันหัก ณ ที่จ่าย 3%
- ค่าทิปพนักงานขับรถ, ไกด์ท้องถิ่น 150 HKD

เงื่อนไขการเดินทาง

- ❖ บริษัทฯ ขอสงวนสิทธิ์ในการยกเลิกการเดินทาง กรณีมีผู้เดินทางต่ำกว่าที่ตกลงกันไว้
- ❖ บริษัทฯ ขอสงวนสิทธิ์ในการปรับเปลี่ยนโปรแกรมเพื่อความเหมาะสมโดยมีต้องแจ้งล่วงหน้า สาเหตุอันเนื่องมาจากการล่าช้าของสายการบิน, การนัดหยุดงาน, ภัยธรรมชาติ, การก่อวินาศกรรม, การก่อจลาจล, อุบัติเหตุ ฯลฯ โดยจะคำนึงถึงผลประโยชน์ของผู้เดินทางเป็นสำคัญ
- ❖ บริษัทฯ จะไม่รับผิดชอบค่าใช้จ่ายที่เกิดขึ้น หากท่านถูกปฏิเสธการเข้าเมือง อันเนื่องจากการกระทำที่ส่อไปในทางผิดกฎหมายหรือการหลบหนีเข้าเมือง ฯลฯ และจะไม่คืนเงินค่าทัวร์ที่ชำระมาแล้ว
- ❖ บริษัทฯ ขอสงวนสิทธิ์ในการยกเลิกการเดินทางในกรณีที่เกิดภัยพิบัติทางธรรมชาติ อาทิ สึนามิ แผ่นดินไหว ภูเขาไฟระเบิด อุทกภัย वादภัย ฯลฯ อันนอกเหนือจากการควบคุมของบริษัทฯ โดยทางบริษัทฯ จะขอเก็บเฉพาะค่าใช้จ่ายที่เกิดขึ้นตามจริงเท่านั้น เช่น ค่ามัดจำตัวเครื่องบิน, ค่าวีซ่าในกรณีที่ยื่นวีซ่าแล้ว และค่าวางมัดจำห้องพัก ฯลฯ

การสำรองที่นั่งและชำระเงิน

- ยืนยันการสำรองที่นั่งกับเจ้าหน้าที่ฝ่ายขาย พร้อมส่งสำเนาหนังสือเดินทาง
- ชำระเงินมัดจำภายใน 3 วันนับจากวันที่จอง เงินมัดจำถือเป็นการยืนยันการจองของท่าน
 - ยุโรป อเมริกา ออสเตรเลีย นิวซีแลนด์ ท่านละ 25,000 บาท
 - ญี่ปุ่น เกาหลี ดุไบ ศรีลังกา อินเดีย อินโดนีเซีย ท่านละ 10,000 บาท
 - จีน ไต้หวัน เวียดนาม พม่า กัมพูชา ลาว สิงคโปร์ ท่านละ 5,000 บาท
- ค่าทัวร์ส่วนที่เหลือทั้งหมด ชำระล่วงหน้า 21 วันก่อนเดินทาง
- หากท่านไม่ชำระเงินค่าทัวร์ส่วนที่เหลือตามกำหนดวันดังกล่าว ทางบริษัทฯ ถือว่าท่านยกเลิกการเดินทางโดยไม่มีเงื่อนไข และขอสงวนสิทธิ์ในการคืนเงินมัดจำ
- หลังจากสำรองที่นั่งเรียบร้อยแล้ว เจ้าหน้าที่ฝ่ายขายจะนัดวัน-เวลา ไปรับหนังสือเดินทางและเอกสารอื่นที่แจ้งไว้ในโปรแกรม เพื่อดำเนินการยื่นขอวีซ่า (สำหรับประเทศที่ต้องทำวีซ่า)

การยกเลิก	
➤ ยกเลิกก่อนออกเดินทาง 31 วัน	➤ คืนเงินมัดจำทั้งหมด
➤ ยกเลิกก่อนออกเดินทาง 30 - 15 วัน	➤ หักเงินค่าทัวร์ 50%
➤ ยกเลิกก่อนออกเดินทาง 14 - 7 วัน	➤ หักเงินค่าทัวร์ 75%
➤ ยกเลิกก่อนออกเดินทาง 6 - วันเดินทาง	➤ หักเงินค่าทัวร์ 100%
➤ กรณียกเลิกการเดินทางหลังจากออกตัวเครื่องบินแล้ว หากเป็นตั๋วที่สามารถทำ Refund ได้ ผู้เดินทางต้องรอเงินค่า Refund ตามระบบและเงื่อนไขของสายการบินเท่านั้น (ประมาณ 3 เดือน)	
➤ หากท่านยกเลิกการเดินทางเงื่อนไขใดเงื่อนไขหนึ่ง แต่ท่านสามารถหาผู้เดินทางมาแทนได้ โดยสามารถยื่นขอวีซ่าได้ทันตามกำหนดเวลา ทางบริษัทฯ ขอคิดค่าใช้จ่ายเพิ่ม คือค่าวีซ่า และค่าเปลี่ยนชื่อตัวเครื่องบินเท่านั้น ทั้งนี้ต้องไม่อยู่ในเงื่อนไขตั๋วที่ไม่	

อนุญาตให้เปลี่ยนชื่อ และไม่อนุญาตให้คืนบัตรโดยสาร

- หากท่านยกเลิกการเดินทาง อันเนื่องมาจากบุคคลใดบุคคลหนึ่งในคณะของท่านไม่ได้รับการพิจารณาวีซ่า ไม่ว่าจะด้วยเหตุผลใด ๆ ก็ตามอันเป็นการพิจารณาจากสถานทูต ซึ่งกรยกเลิกเฉพาะบุคคลหรือการยกเลิกพร้อมกันทั้งหมด ให้ถือเป็นการยกเลิกตามเงื่อนไขของวันเวลาที่ยกเลิกดังกล่าวข้างต้น

ตั๋วเครื่องบิน

- ❖ ตั๋วเครื่องบินแบบหมู่คณะ ต้องเดินทางไป-กลับพร้อมกัน หากต้องการเลื่อนวันเดินทางกลับ ท่านต้องชำระค่าใช้จ่ายที่สายการบินเรียกเก็บ และการจัดที่นั่งของกรุ๊ปเป็นไปโดยสายการบินกำหนด ทางบริษัทฯ ไม่สามารถเข้าไปแทรกแซงได้
- ❖ ค่าภาษีสนามบิน, ค่าภาษีน้ำมันเชื้อเพลิงและค่าประกันวินาศภัยทางอากาศ คิดตามอัตราที่ทางสายการบินแจ้ง ณ วันที่ออกราคาขาย หากสายการบินมีการปรับขึ้นราคาในภายหลัง ถือเป็นส่วนที่เพิ่ม ทางบริษัทฯ ขอสงวนสิทธิ์ในการเรียกเก็บตามความเป็นจริง ณ วันที่ออกตั๋ว

โรงแรมและห้องพัก

- ❖ ห้องพักในโรงแรมส่วนใหญ่เป็นแบบห้องคู่ (Twin / Double Room) ประเภทห้องพักขึ้นอยู่กับการวางรูปแบบของแต่ละโรงแรม กรณีผู้ร่วมเดินทางในคณะของท่านจองห้องประเภทอื่นๆ อาจทำให้ไม่ได้ห้องพักติดกันตามที่ต้องการ
- ❖ โดยทั่วไป โรงแรมอนุญาตให้มีผู้เข้าพักใน 1 ห้องมากที่สุด คือ 3 คนเท่านั้น
- ❖ โรงแรมส่วนใหญ่ไม่มีห้องพักแบบ 3 ท่าน (Triple Room) หรือมีจำนวนจำกัด บางโรงแรมอาจจัดเป็นห้องพักรู้อยู่ และเพิ่มเติมเตียงเสริมให้ (Extra Bed) ถ้าไม่มีเตียงเสริมให้ท่านจำเป็นต้องแยกเป็นพักห้องเดี่ยว และต้องชำระค่าห้องพักเดี่ยวเพิ่มเติมด้วย
- ❖ หากโรงแรมไม่มีห้องพักแบบ 3 ท่าน (Triple Room) หรือไม่มีเตียงเสริมให้ ท่านจำเป็นต้องแยกเป็นพักห้องเดี่ยว และต้องชำระค่าห้องพักเดี่ยวเพิ่มเติมด้วย
- ❖ ในกรณีที่มีการจัดประชุมนานาชาติ (Trade Fair) หรืองานเทศกาลต่างๆ เป็นผลให้ค่าโรงแรมสูงขึ้น 3-4 เท่าตัวจากราคาดั้งเดิมที่คิดไว้ บริษัทฯ ขอสงวนสิทธิ์ในการปรับเปลี่ยนหรือย้ายไปพักเมืองใกล้เคียงเพื่อความเหมาะสมของโปรแกรม

กระเป๋าและสัมภาระเดินทาง

- ❖ น้ำหนักกระเป๋าสัมภาระที่โหลดลงใต้ท้องเครื่อง สายการบินอนุญาตท่านละ 1 ใบ น้ำหนักไม่เกิน 20 กิโลกรัม (สำหรับผู้โดยสารชั้น Economy Class) หากสัมภาระมีน้ำหนักเกิน สายการบินมีสิทธิ์เรียกเก็บค่าธรรมเนียมเพิ่มน้ำหนักเพิ่มได้
- ❖ กระเป๋าสัมภาระที่สายการบินอนุญาตให้นำขึ้นเครื่องได้ ต้องมีน้ำหนักไม่เกิน 7 กิโลกรัม และมีความกว้าง+ยาว+สูง ไม่เกิน 115 เซนติเมตร หรือ 25 เซนติเมตร (9.75 นิ้ว) x 56 เซนติเมตร (21.5 นิ้ว) x 46 เซนติเมตร (18 นิ้ว)
- ❖ ในบางรายการทัวร์ ที่ต้องมีบินด้วยสายการบินภายในประเทศ น้ำหนักของกระเป๋าอาจจะถูกกำหนดให้ต่ำกว่ามาตรฐานได้ ทั้งนี้ขึ้นอยู่กับข้อกำหนดของแต่ละสายการบิน ซึ่งผู้เดินทางต้องเป็นผู้รับผิดชอบค่าใช้จ่ายเอง